

Rapport de mission de repérage des matériaux et produits contenant de l'amiante avant réalisation de travaux

R. 4412-97 modifié par le décret 2012-639 du 4 mai 2012
Norme NF X 46-020

15 SQUARE DE L'ABBAYE

77190 DAMMARIÉ LES LYS



A \ INFORMATIONS GENERALES

A.1 \ DESIGNATION DU BÂTIMENT

Nature du bâtiment :	Bâtiment collectif	Adresse :	15 SQUARE DE L'ABBAYE 77190 DAMMARIE LES LYS
Cat. Du bâtiment :		Bâtiment :	
Etage :		Porte :	
Ref Cadastrale :	NC	Propriété de :	OPH77 10 AVENUE CHARLES PEGUY 77000 MELUN

A.2 \ DESIGNATION DU DONNEUR D'ORDRE

Nom :	OPH77	Documents remis :	
Adresse :	10 AVENUE CHARLES PEGUY 77000 MELUN	Moyens mis à disposition :	

A.3 \ EXECUTION DE LA MISSION

RAPPORT N° :	DAMMARIE LES LYS - 15 SQUARE DE L'ABBAYE	Laboratoire d'Analyses :	ITGA
Repérage réalisé le :	22/12/2017	Adresse laboratoire :	3 RUE ARMAND HERPIN LACROIX - CS 46537 35065 RENNES CEDEX
Accompagnateur :		Numéro d'accréditation :	1-5967
Par :	Laurent CATE	Organisme d'assurance professionnelle :	ALLIANZ
N° certificat :	CPDI3681	Adresse assurance :	Direction Opérations Entreprises 5C Esplanade Charles de Gaulle 33081 BORDEAUX CEDEX
Date d'obtention :	25/11/2015	N° de contrat d'assurance :	55832566
Organisme certificateur	I.Cert PARC EDONIA - BAT G - RUE DE LA TERRE VICTORIA - 35760 SAINT GREGOIRE	Date de validité :	31/12/2018

B \ CACHET DU DIAGNOSTIQUEUR

FAIT LE 22/01/2018

Cabinet : EXPERT HABITAT & INDUSTRIE INGENIERIE

Nom du responsable : **DEMOULIN Frédéric**

Nom du diagnostiqueur : **Laurent CATE**



Rapport N° : DAMMARIE LES LYS - 15 SQUARE DE L'ABBAYE

2/41

22/12/2017

Date d'édition : 22/01/2018

EXPERT HABITAT & INDUSTRIE INGENIERIE - 21 route d'Albert 62450 AVESNES LES BAPAUME

Téléphone : 03.21.73.41.44 - Fax 03 21 73 94 79 - Site : www.expert habitat.com

SAS au capital de 55 000 Euros - Siret n° 479 076 838 00032

C\ SOMMAIRE

Table des matières

A \ INFORMATIONS GENERALES	2
A.1 \ DESIGNATION DU BÂTIMENT	2
A.2 \ DESIGNATION DU DONNEUR D'ORDRE.....	2
A.3 \ EXECUTION DE LA MISSION.....	2
B \ CACHET DU DIAGNOSTIQUEUR	2
C\ SOMMAIRE	3
D\ CONCLUSIONS	4
E \ PROGRAMME DE REPERAGE	5
F \ CONDITIONS DE REALISATION DU REPERAGE	6
G \ RAPPORTS PRECEDENTS.....	Erreur ! Signet non défini.
H \ RESULTATS DETAILLES DU REPERAGE	6
ANNEXE 1 – PHOTOS DES ELEMENTS AMIANTES ET/OU NON AMIANTES.....	12
ANNEXE 2 – CROQUIS DE LOCALISATION DE PRELEVEMENTS.....	Erreur ! Signet non défini.
ANNEXE 3 – PROCES VERBAUX D'ANALYSES.....	25
ANNEXE 4 – RECOMMANDATIONS GÉNÉRALES DE SÉCURITÉ.....	Erreur ! Signet non défini.
1. Informations générales	Erreur ! Signet non défini.
a) Dangereusité de l'amiante	Erreur ! Signet non défini.
b) Présence d'amiante dans des matériaux et produits en bon état de conservation	Erreur ! Signet non défini.
2. Intervention de professionnels soumis aux dispositions du code du travail	Erreur ! Signet non défini.
3. Recommandations générales de sécurité	Erreur ! Signet non défini.
4. Gestion des déchets contenant de l'amiante	Erreur ! Signet non défini.
a. Conditionnement des déchets	Erreur ! Signet non défini.
b. Apport en déchèterie.....	Erreur ! Signet non défini.
c. Filières d'élimination des déchets	Erreur ! Signet non défini.
d. Information sur les déchèteries et les installations d'élimination des déchets d'amiante	Erreur ! Signet non défini.
e. Traçabilité.....	Erreur ! Signet non défini.
ATTESTATION(S).....	Erreur ! Signet non défini.
CERTIFICAT DE QUALIFICATION	38

D\ CONCLUSIONS

Dans le cadre de la mission décrite en tête de rapport, il a été repéré des matériaux et produits contenant de l'amiante

PIECE	ETAGE	ELEMENTS	DESCRIPTIF LABORATOIRE	REPERAGE	Echantillon	METHODE	ETAT	RESULTAT
Locaux vide-ordures		Joint	Matériau fibreux marron avec fibres visibles + peinture	Pelles vides-ordures	DAMMARIE LES LYS - 15 SQUARE DE L'ABBAYEP009	RESULTAT ANALYSE	BON ETAT	Amiante détecté (Chrysotile)
Locaux vide-ordures		Conduit VO	Matériau gris en vrac + peinture non séparable	Conduits	DAMMARIE LES LYS - 15 SQUARE DE L'ABBAYEP010	RESULTAT ANALYSE	BON ETAT	Amiante détecté (Chrysotile)
Locaux vide-ordures		Joint	Matériau fibreux beige avec fibres visibles avec poussières	Pelles vides-ordures	DAMMARIE LES LYS - 15 SQUARE DE L'ABBAYEP022	RESULTAT ANALYSE	BON ETAT	Amiante détecté (Chrysotile)
Locaux vide-ordures		Conduit VO	Matériau gris en vrac + peinture non séparable	Conduits	DAMMARIE LES LYS - 15 SQUARE DE L'ABBAYEP024	RESULTAT ANALYSE	BON ETAT	Amiante détecté (Chrysotile)
Locaux vide-ordures		Joint	Matériau compact gris + peinture non séparable	Conduits	DAMMARIE LES LYS - 15 SQUARE DE L'ABBAYEP017	RESULTAT ANALYSE	BON ETAT	Amiante détecté (Chrysotile)
Locaux vide-ordures		Conduit VO	Matériau blanc + matériau gris en vrac non séparable + peinture non séparable	Conduits	DAMMARIE LES LYS - 15 SQUARE DE L'ABBAYEP018	RESULTAT ANALYSE	BON ETAT	Amiante détecté (Chrysotile)
Locaux vide-ordures		Joint	Matériau fibreux marron avec fibres visibles + peinture	Pelles vides-ordures	DAMMARIE LES LYS - 15 SQUARE DE L'ABBAYEP009	ZSO	BON ETAT	Amiante détecté (Chrysotile)
Locaux vide-ordures		Conduit VO	Matériau gris en vrac + peinture non séparable	Conduits	DAMMARIE LES LYS - 15 SQUARE DE L'ABBAYEP010	ZSO	BON ETAT	Amiante détecté (Chrysotile)

ZSO : Zone de Similitude d'Ouvrage

Rapport N° : DAMMARIE LES LYS - 15 SQUARE DE L'ABBAYE
4/41

22/12/2017

Date d'édition : 22/01/2018

Liste des locaux non visités concernés par les travaux et justification

PIECE	ETAGE	STATUT DE VISITE
NEANT		

Liste des éléments non inspectés et justification

PIECE	ETAGE	ELEMENTS	REPERAGE	RESULTAT
NEANT				

E \ PROGRAMME DE REPERAGE

PIECES CONCERNEES	PERIMETRE DU REPERAGE	REPERAGE	TRAVAUX	ELEMENTS	Echantillonnage	REMARQUES PARTICULIERES
Locaux communs	Bâtiment collectif	Ensemble des zones impactées	Condamnation des pelles vides-ordures	Ensemble des éléments impactés	100%	
Locaux vides-ordures	Bâtiment collectif	Ensemble des zones impactées	Condamnation des pelles vides-ordures	Ensemble des éléments impactés	100%	

Aucun document disponible

ELEMENTS A SONDER OU A ANALYSER NON PRESENTS:

F \ CONDITIONS DE REALISATION DU REPERAGE

Le repérage amiante avant travaux, contient les informations sur la présence d'amiante dans les matériaux et produits du bâtiment afin d'informer les intervenants réalisant des activités ou interventions sur des matériaux et/ou équipements susceptibles de libérer des fibres d'amiante selon la liste citée dans le cadre E.

Il consiste à identifier et localiser, par inspections visuelles et investigations approfondies pouvant être destructives, l'ensemble des matériaux et produits contenant de l'amiante incorporés ou faisant indissociablement corps avec les locaux et les zones de l'immeuble objet des travaux.

Lorsque l'absence de marquages spécifiques ou de documents ne permet pas à l'opérateur de repérage d'attester de la présence ou de la non présence d'amiante dans les matériaux et produits, des prélèvements seront effectués afin de déterminer par analyse la présence ou non d'amiante.

Procédures de prélèvement :

Les prélèvements sur des matériaux ou produits susceptibles de contenir de l'amiante sont réalisés en vertu des dispositions du Code du Travail.

Le matériel de prélèvement est adapté à l'opération à réaliser afin de générer le minimum de poussières. Dans le cas où une émission de poussières est prévisible, le matériau ou produit est mouillé à l'eau à l'endroit du prélèvement (sauf risque électrique) et, si nécessaire, une protection est mise en place au sol ; de même, le point de prélèvement est stabilisé après l'opération (pulvérisation de vernis ou de laque, par exemple).

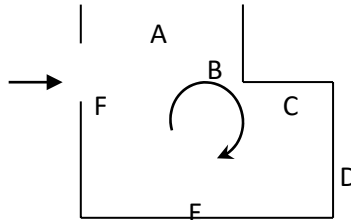
Pour chaque prélèvement, des outils propres et des gants à usage unique sont utilisés afin d'éliminer tout risque de contamination croisée. Dans tous les cas, les équipements de protection individuelle sont à usage unique.

L'accès à la zone à risque (sphère de 1 à 2 mètres autour du point de prélèvement) est interdit pendant l'opération. Si l'accompagnateur doit s'y tenir, il porte les mêmes équipements de protection individuelle que l'opérateur de repérage.

L'échantillon est immédiatement conditionné, après son prélèvement, dans un double emballage individuel étanche.

Les informations sur toutes les conditions existantes au moment du prélèvement susceptible d'influencer l'interprétation des résultats des analyses (environnement du matériau, contamination éventuelle, etc.) seront, le cas échéant, mentionnées dans la fiche d'identification et de cotation en annexe.

Sens du repérage pour évaluer un local :



G \ RAPPORTS PRECEDENTS

NEANT

H \ RESULTATS DETAILLES DU REPERAGE

LISTE DES LOCAUX / PARTIES D'IMMEUBLE VISITEES/NON VISITEES CONCERNEES PAR LES TRAVAUX ET JUSTIFICATION

PIECE	ETAGE	JUSTIFICATION	VISITE	TRAVAUX
Locaux vide-ordures			OUI	CONCERNEE
			OUI	CONCERNEE
Locaux vide-ordures			OUI	CONCERNEE
Locaux vide-ordures			OUI	CONCERNEE

DESCRIPTION DES REVETEMENTS EN PLACE AU JOUR DE LA VISITE

PIECE	MUR1	MUR2	MUR3	MUR4	PLANCHER BAS	PLANCHER HAUT	PORTES	FENETRE1	FENETRE2
Locaux vide-ordures	Béton				Peinture	Peinture			
Locaux vide-ordures	Béton				Peinture	Peinture			
Locaux vide-ordures	Béton				Peinture	Peinture			

LA LISTE DES MATERIAUX OU PRODUITS CONTENANT DE L'AMIANTE, SUR ZONE DE SIMILITUDE D'OUVRAGE ET SUR JUGEMENT PERSONNEL

PIECE	ETAGE	ELEMENTS	DESCRIPTIF LABORATOIRE	Echantillon	REPERAGE	ETAT	RESULTAT	METHODE
Locaux vide-ordures		Joint	Matériau fibreux marron avec fibres visibles + peinture	DAMMARIE LES LYS - 15 SQUARE DE L'ABBAYEP009	Pelles vides-ordures	BON ETAT	Amiante détecté (Chrysotile)	ZSO
Locaux vide-ordures		Conduit VO	Matériau gris en vrac + peinture non séparable	DAMMARIE LES LYS - 15 SQUARE DE L'ABBAYEP010	Conduits	BON ETAT	Amiante détecté (Chrysotile)	ZSO

ZSO : Zone de Similitude d'Ouvrage

LA LISTE DES MATERIAUX OU PRODUITS CONTENANT DE L'AMIANTE, APRES ANALYSE

PIECE	ETAGE	ELEMENTS	DESCRIPTIF LABORATOIRE	Echantillon	REPERAGE	ETAT	RESULTAT
Locaux vide-ordures		Joint	Matériau fibreux marron avec	DAMMARIE LES LYS - 15	Pelles vides-ordures	BON ETAT	Amiante détecté

Rapport N° : DAMMARIE LES LYS - 15 SQUARE DE L'ABBAYE

22/12/2017

7/41

Date d'édition : 22/01/2018

EXPERT HABITAT & INDUSTRIE INGENIERIE - 21 route d'Albert 62450 AVESNES LES BAPAUME

Téléphone : 03.21.73.41.44 - Fax 03 21 73 94 79 - Site : www.expert habitat.com

SAS au capital de 55 000 Euros - Siret n° 479 076 838 00032

PIECE	ETAGE	ELEMENTS	DESCRIPTIF LABORATOIRE	Echantillon	REPERAGE	ETAT	RESULTAT
			fibres visibles + peinture	SQUARE DE L'ABBAYEP009			(Chrysotile)
Locaux vide-ordures		Conduit VO	Matériau gris en vrac + peinture non séparable	DAMMARIE LES LYS - 15 SQUARE DE L'ABBAYEP010	Conduits	BON ETAT	Amiante détecté (Chrysotile)
Locaux vide-ordures		Joint	Matériau fibreux beige avec fibres visibles avec poussières	DAMMARIE LES LYS - 15 SQUARE DE L'ABBAYEP022	Pelles vides-ordures	BON ETAT	Amiante détecté (Chrysotile)
Locaux vide-ordures		Conduit VO	Matériau gris en vrac + peinture non séparable	DAMMARIE LES LYS - 15 SQUARE DE L'ABBAYEP024	Conduits	BON ETAT	Amiante détecté (Chrysotile)
Locaux vide-ordures		Joint	Matériau compact gris + peinture non séparable	DAMMARIE LES LYS - 15 SQUARE DE L'ABBAYEP017	Conduits	BON ETAT	Amiante détecté (Chrysotile)
Locaux vide-ordures		Conduit VO	Matériau blanc + matériau gris en vrac non séparable + peinture non séparable	DAMMARIE LES LYS - 15 SQUARE DE L'ABBAYEP018	Conduits	BON ETAT	Amiante détecté (Chrysotile)

ZSO : Zone de Similitude d'Ouvrage

LA LISTE DES MATERIAUX SUSCEPTIBLES DE CONTENIR DE L'AMIANTE, MAIS N'EN CONTENANT PAS.

PIECE	ETAGE	ELEMENTS	DESCRIPTIF LABORATOIRE	Echantillon	REPERAGE	ETAT	RESULTAT	METHODE
Locaux vide-ordures		Enduit / Peinture	Enduit plâtreux blanc en vrac + peinture non séparable	DAMMARIE LES LYS - 15 SQUARE DE L'ABBAYEP001	Mur B	BON ETAT	Amiante non détecté	RESULTAT ANALYSE
Locaux vide-ordures		Calorifugeage	Matériau fibreux jaune + peinture avec couche en toile non séparable	DAMMARIE LES LYS - 15 SQUARE DE L'ABBAYEP002	Plafond	BON ETAT	Amiante non détecté	RESULTAT ANALYSE
Locaux vide-ordures		Peinture	Peintures multiples en vrac	DAMMARIE LES LYS - 15 SQUARE DE L'ABBAYEP003	Pelles vides-ordures	BON ETAT	Amiante non détecté	RESULTAT ANALYSE
Locaux vide-ordures		Enduit / Peinture	Enduit plâtreux blanc en vrac + peinture non séparable	DAMMARIE LES LYS - 15 SQUARE DE L'ABBAYEP004	Plafond	DEGRADATION TOTALE	Amiante non détecté	RESULTAT ANALYSE
Locaux vide-		Enduit / Peinture	Enduit gris en vrac + peinture	DAMMARIE LES LYS - 15	Mur A	BON ETAT	Amiante non	RESULTAT ANALYSE

Rapport N° : DAMMARIE LES LYS - 15 SQUARE DE L'ABBAYE
8/41

22/12/2017

Date d'édition : 22/01/2018

PIECE	ETAGE	ELEMENTS	DESRIPTIF LABORATOIRE	Echantillon	REPERAGE	ETAT	RESULTAT	METHODE
ordures			non séparable	SQUARE DE L'ABBAYEP005			déecté	
Locaux vide-ordures		Enduit / Peinture	Enduit gris en vrac + peinture non séparable	DAMMARIE LES LYS - 15 SQUARE DE L'ABBAYEP006	Plafond	BON ETAT	Amiante non déecté	RESULTAT ANALYSE
Locaux vide-ordures		Peinture	Peintures multiples en vrac	DAMMARIE LES LYS - 15 SQUARE DE L'ABBAYEP007	Pelles vides-ordures	BON ETAT	Amiante non déecté	RESULTAT ANALYSE
Locaux vide-ordures		Joint	Matériau compact gris + peinture non séparable	DAMMARIE LES LYS - 15 SQUARE DE L'ABBAYEP008	Conduits	BON ETAT	Amiante non déecté	RESULTAT ANALYSE
Locaux vide-ordures		Enduit / Peinture	Enduit gris en vrac + peinture non séparable	DAMMARIE LES LYS - 15 SQUARE DE L'ABBAYEP019	Mur A	BON ETAT	Amiante non déecté	RESULTAT ANALYSE
Locaux vide-ordures		Enduit / Peinture	Enduit plâtreux blanc en vrac + matériau gris en faible quantité non séparable + peinture non séparable	DAMMARIE LES LYS - 15 SQUARE DE L'ABBAYEP020	Plafond	BON ETAT	Amiante non déecté	RESULTAT ANALYSE
Locaux vide-ordures		Peinture	Peintures multiples en vrac	DAMMARIE LES LYS - 15 SQUARE DE L'ABBAYEP021	Pelles vides-ordures	BON ETAT	Amiante non déecté	RESULTAT ANALYSE
Locaux vide-ordures		Joint	Matériau gris en vrac + peinture non séparable	DAMMARIE LES LYS - 15 SQUARE DE L'ABBAYEP023	Conduits	BON ETAT	Amiante non déecté	RESULTAT ANALYSE
Locaux vide-ordures		Enduit / Peinture	Enduit gris en vrac + peinture non séparable + bois en faible quantité non séparable	DAMMARIE LES LYS - 15 SQUARE DE L'ABBAYEP012	Plafond	BON ETAT	Amiante non déecté	RESULTAT ANALYSE
Locaux vide-ordures		Peinture	Peintures multiples en vrac	DAMMARIE LES LYS - 15 SQUARE DE L'ABBAYEP013	Pelles vides-ordures	BON ETAT	Amiante non déecté	RESULTAT ANALYSE
Locaux vide-ordures		Joint d'assemblage	Matériau souple blanc + peinture en faible quantité	DAMMARIE LES LYS - 15 SQUARE DE L'ABBAYEP014	Pelles vides-ordures	BON ETAT	Amiante non déecté	RESULTAT ANALYSE

PIECE	ETAGE	ELEMENTS	DESCRIPTIF LABORATOIRE	Echantillon	REPERAGE	ETAT	RESULTAT	METHODE
			non séparable					
Locaux vide-ordures		Joint d'étanchéité	Matériau mousse noire en faible quantité avec poussières	DAMMARIE LES LYS - 15 SQUARE DE L'ABBAYEP015	Pelles vides-ordures	BON ETAT	Amiante non détecté	RESULTAT ANALYSE
Locaux vide-ordures		Joint	Matériau souple noir + peinture en faible quantité non séparable	DAMMARIE LES LYS - 15 SQUARE DE L'ABBAYEP016	Pelles vides-ordures	BON ETAT	Amiante non détecté	RESULTAT ANALYSE
Locaux vide-ordures		Enduit	Enduit plâtreux blanc en vrac + peinture non séparable + matériau gris en vrac non séparable	DAMMARIE LES LYS - 15 SQUARE DE L'ABBAYEP011	Mur A	BON ETAT	Amiante non détecté	RESULTAT ANALYSE
Locaux vide-ordures		Calorifugeage	Matériau fibreux jaune + peinture avec couche en toile non séparable	DAMMARIE LES LYS - 15 SQUARE DE L'ABBAYEP002	Plafond	BON ETAT	Amiante non détecté	ZSO
Locaux vide-ordures		Peinture	Peintures multiples en vrac	DAMMARIE LES LYS - 15 SQUARE DE L'ABBAYEP003	Pelles vides-ordures	BON ETAT	Amiante non détecté	ZSO
Locaux vide-ordures		Enduit / Peinture	Enduit plâtreux blanc en vrac + peinture non séparable	DAMMARIE LES LYS - 15 SQUARE DE L'ABBAYEP004	Plafond	DEGRADATION TOTALE	Amiante non détecté	ZSO
Locaux vide-ordures		Enduit / Peinture	Enduit gris en vrac + peinture non séparable	DAMMARIE LES LYS - 15 SQUARE DE L'ABBAYEP006	Plafond	BON ETAT	Amiante non détecté	ZSO
Locaux vide-ordures		Peinture	Peintures multiples en vrac	DAMMARIE LES LYS - 15 SQUARE DE L'ABBAYEP007	Pelles vides-ordures	BON ETAT	Amiante non détecté	ZSO
Locaux vide-ordures		Joint	Matériau compact gris + peinture non séparable	DAMMARIE LES LYS - 15 SQUARE DE L'ABBAYEP008	Conduits	BON ETAT	Amiante non détecté	ZSO
Locaux vide-ordures		Enduit / Peinture	Enduit plâtreux blanc en vrac + peinture non séparable	DAMMARIE LES LYS - 15 SQUARE DE L'ABBAYEP001	Mur A	BON ETAT	Amiante non détecté	ZSO
Locaux		Enduit /	Enduit plâtreux	DAMMARIE	Mur B	BON ETAT	Amiante	ZSO

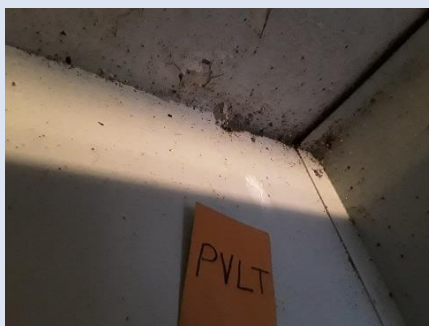
PIECE	ETAGE	ELEMENTS	DESRIPTIF LABORATOIRE	Echantillon	REPERAGE	ETAT	RESULTAT	METHODE
vide-ordures		Peinture	blanc en vrac + peinture non séparable	LES LYS - 15 SQUARE DE L'ABBAYEP001			non détecté	
Locaux vide-ordures		Enduit / Peinture	Enduit plâtreux blanc en vrac + peinture non séparable	DAMMARIE LES LYS - 15 SQUARE DE L'ABBAYEP001	Mur C	BON ETAT	Amiante non détecté	ZSO
Locaux vide-ordures		Enduit / Peinture	Enduit plâtreux blanc en vrac + peinture non séparable	DAMMARIE LES LYS - 15 SQUARE DE L'ABBAYEP001	Mur D	BON ETAT	Amiante non détecté	ZSO
Locaux vide-ordures		Enduit / Peinture	Enduit gris en vrac + peinture non séparable	DAMMARIE LES LYS - 15 SQUARE DE L'ABBAYEP005	Mur A	BON ETAT	Amiante non détecté	ZSO
Locaux vide-ordures		Enduit / Peinture	Enduit gris en vrac + peinture non séparable	DAMMARIE LES LYS - 15 SQUARE DE L'ABBAYEP005	Mur B	BON ETAT	Amiante non détecté	ZSO
Locaux vide-ordures		Enduit / Peinture	Enduit gris en vrac + peinture non séparable	DAMMARIE LES LYS - 15 SQUARE DE L'ABBAYEP005	Mur C	BON ETAT	Amiante non détecté	ZSO
Locaux vide-ordures		Enduit / Peinture	Enduit gris en vrac + peinture non séparable	DAMMARIE LES LYS - 15 SQUARE DE L'ABBAYEP005	Mur D	BON ETAT	Amiante non détecté	ZSO
Locaux vide-ordures		Enduit / Peinture	Enduit gris en vrac + peinture non séparable	DAMMARIE LES LYS - 15 SQUARE DE L'ABBAYEP005	Mur E	BON ETAT	Amiante non détecté	ZSO
Locaux vide-ordures		Enduit / Peinture	Enduit gris en vrac + peinture non séparable	DAMMARIE LES LYS - 15 SQUARE DE L'ABBAYEP005	Mur F	BON ETAT	Amiante non détecté	ZSO

ZSO : Zone de Similitude d'Ouvrage

ANNEXE 1 – PHOTOS DES ELEMENTS AMIANTES ET/OU NON AMIANTES

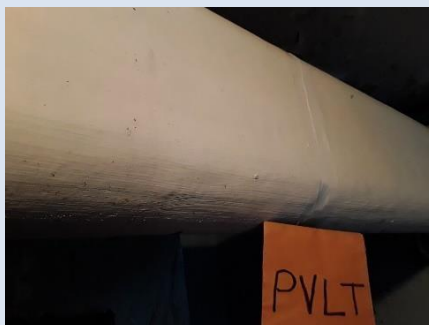
PRELEVEMENT : DAMMARIE LES LYS - 15 SQUARE DE L'ABBAYEP001			
NOM DU CLIENT	NUMERO DU DOSSIER		PIECE OU LOCAL
OPH77	DAMMARIE LES LYS - 15 SQUARE DE L'ABBAYE 22/12/2017		Locaux vide-ordures
ELEMENT	DESCRIPTIF DU LABORATOIRE	DATE DE PRELEVEMENT	NOM DE L'OPERATEUR
Enduit / Peinture	Enduit plâtreux blanc en vrac + peinture non séparable	22/12/2017	CATE Laurent
LOCALISATION		RESULTAT	
Mur B		Amiante non détecté	

EMPLACEMENT



PRELEVEMENT : DAMMARIE LES LYS - 15 SQUARE DE L'ABBAYEP002			
NOM DU CLIENT	NUMERO DU DOSSIER		PIECE OU LOCAL
OPH77	DAMMARIE LES LYS - 15 SQUARE DE L'ABBAYE 22/12/2017		Locaux vide-ordures
ELEMENT	DESCRIPTIF DU LABORATOIRE	DATE DE PRELEVEMENT	NOM DE L'OPERATEUR
Calorifugeage	Matériau fibreux jaune + peinture avec couche en toile non séparable	22/12/2017	CATE Laurent
LOCALISATION		RESULTAT	
Plafond		Amiante non détecté	

EMPLACEMENT



PRELEVEMENT : DAMMARIE LES LYS - 15 SQUARE DE L'ABBAYE003

NOM DU CLIENT	NUMERO DU DOSSIER	PIECE OU LOCAL	
OPH77	DAMMARIE LES LYS - 15 SQUARE DE L'ABBAYE 22/12/2017	Locaux vide-ordures	
ELEMENT	DESCRIPTIF DU LABORATOIRE	DATE DE PRELEVEMENT	NOM DE L'OPERATEUR
Peinture	Peintures multiples en vrac	22/12/2017	CATE Laurent
LOCALISATION		RESULTAT	
Pelles vides-ordures		Amiante non détecté	

EMPLACEMENT



PRELEVEMENT : DAMMARIE LES LYS - 15 SQUARE DE L'ABBAYE004

NOM DU CLIENT	NUMERO DU DOSSIER	PIECE OU LOCAL	
OPH77	DAMMARIE LES LYS - 15 SQUARE DE L'ABBAYE 22/12/2017	Locaux vide-ordures	
ELEMENT	DESCRIPTIF DU LABORATOIRE	DATE DE PRELEVEMENT	NOM DE L'OPERATEUR
Enduit / Peinture	Enduit plâtreux blanc en vrac + peinture non séparable	22/12/2017	CATE Laurent
LOCALISATION		RESULTAT	
Plafond		Amiante non détecté	

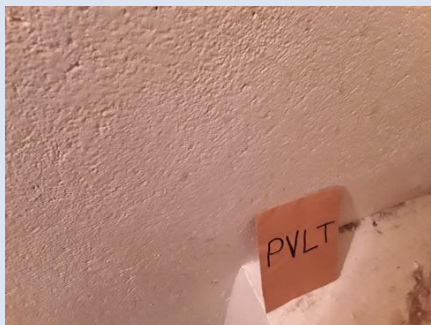
EMPLACEMENT



PRELEVEMENT : DAMMARIE LES LYS - 15 SQUARE DE L'ABBAYEP005

NOM DU CLIENT	NUMERO DU DOSSIER	PIECE OU LOCAL	
OPH77	DAMMARIE LES LYS - 15 SQUARE DE L'ABBAYE 22/12/2017	Locaux vide-ordures	
ELEMENT	DESCRIPTIF DU LABORATOIRE	DATE DE PRELEVEMENT	NOM DE L'OPERATEUR
Enduit / Peinture	Enduit gris en vrac + peinture non séparable	22/12/2017	CATE Laurent
LOCALISATION		RESULTAT	
Mur A		Amiante non détecté	

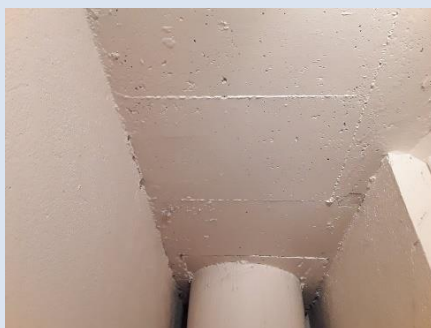
EMPLACEMENT



PRELEVEMENT : DAMMARIE LES LYS - 15 SQUARE DE L'ABBAYEP006

NOM DU CLIENT	NUMERO DU DOSSIER	PIECE OU LOCAL	
OPH77	DAMMARIE LES LYS - 15 SQUARE DE L'ABBAYE 22/12/2017	Locaux vide-ordures	
ELEMENT	DESCRIPTIF DU LABORATOIRE	DATE DE PRELEVEMENT	NOM DE L'OPERATEUR
Enduit / Peinture	Enduit gris en vrac + peinture non séparable	22/12/2017	CATE Laurent
LOCALISATION		RESULTAT	
Plafond		Amiante non détecté	

EMPLACEMENT



PRELEVEMENT : DAMMARIE LES LYS - 15 SQUARE DE L'ABBAYEP007

NOM DU CLIENT	NUMERO DU DOSSIER		PIECE OU LOCAL
OPH77	DAMMARIE LES LYS - 15 SQUARE DE L'ABBAYE 22/12/2017		Locaux vide-ordures
ELEMENT	DESCRIPTIF DU LABORATOIRE	DATE DE PRELEVEMENT	NOM DE L'OPERATEUR
Peinture	Peintures multiples en vrac	22/12/2017	CATE Laurent
LOCALISATION		RESULTAT	
Pelles vides-ordures		Amiante non détecté	

EMPLACEMENT



PRELEVEMENT : DAMMARIE LES LYS - 15 SQUARE DE L'ABBAYEP008

NOM DU CLIENT	NUMERO DU DOSSIER		PIECE OU LOCAL
OPH77	DAMMARIE LES LYS - 15 SQUARE DE L'ABBAYE 22/12/2017		Locaux vide-ordures
ELEMENT	DESCRIPTIF DU LABORATOIRE	DATE DE PRELEVEMENT	NOM DE L'OPERATEUR
Joint	Matériau compact gris + peinture non séparable	22/12/2017	CATE Laurent
LOCALISATION		RESULTAT	
Conduits		Amiante non détecté	

EMPLACEMENT



PRELEVEMENT : DAMMARIE LES LYS - 15 SQUARE DE L'ABBAYEP009			
NOM DU CLIENT	NUMERO DU DOSSIER	PIECE OU LOCAL	
OPH77	DAMMARIE LES LYS - 15 SQUARE DE L'ABBAYE 22/12/2017	Locaux vide-ordures	
ELEMENT	DESCRIPTIF DU LABORATOIRE	DATE DE PRELEVEMENT	NOM DE L'OPERATEUR
Joint	Matériau fibreux marron avec fibres visibles + peinture	22/12/2017	CATE Laurent
LOCALISATION		RESULTAT	
Pelles vides-ordures		Amiante détecté (Chrysotile)	

EMPLACEMENT



PRELEVEMENT : DAMMARIE LES LYS - 15 SQUARE DE L'ABBAYEP010			
NOM DU CLIENT	NUMERO DU DOSSIER	PIECE OU LOCAL	
OPH77	DAMMARIE LES LYS - 15 SQUARE DE L'ABBAYE 22/12/2017	Locaux vide-ordures	
ELEMENT	DESCRIPTIF DU LABORATOIRE	DATE DE PRELEVEMENT	NOM DE L'OPERATEUR
Conduit VO	Matériau gris en vrac + peinture non séparable	22/12/2017	CATE Laurent
LOCALISATION		RESULTAT	
Conduits		Amiante détecté (Chrysotile)	

EMPLACEMENT



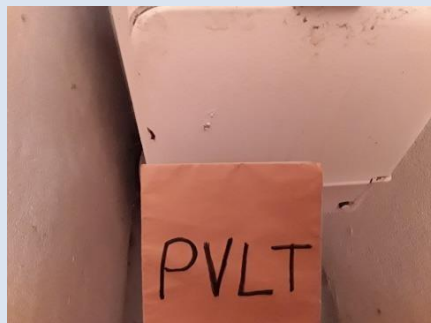
PRELEVEMENT : DAMMARIE LES LYS - 15 SQUARE DE L'ABBAYEP011			
NOM DU CLIENT	NUMERO DU DOSSIER	PIECE OU LOCAL	
OPH77	DAMMARIE LES LYS - 15 SQUARE DE L'ABBAYE 22/12/2017	Locaux vide-ordures	
ELEMENT	DESCRIPTIF DU LABORATOIRE	DATE DE PRELEVEMENT	NOM DE L'OPERATEUR
Enduit	Enduit plâtreux blanc en vrac + peinture non séparable + matériau gris en vrac non séparable	22/12/2017	CATE Laurent
LOCALISATION		RESULTAT	
Mur A		Amiante non détecté	
EMPLACEMENT			
néant			

PRELEVEMENT : DAMMARIE LES LYS - 15 SQUARE DE L'ABBAYEP012			
NOM DU CLIENT	NUMERO DU DOSSIER	PIECE OU LOCAL	
OPH77	DAMMARIE LES LYS - 15 SQUARE DE L'ABBAYE 22/12/2017	Locaux vide-ordures	
ELEMENT	DESCRIPTIF DU LABORATOIRE	DATE DE PRELEVEMENT	NOM DE L'OPERATEUR
Enduit / Peinture	Enduit gris en vrac + peinture non séparable + bois en faible quantité non séparable	22/12/2017	CATE Laurent
LOCALISATION		RESULTAT	
Plafond		Amiante non détecté	
EMPLACEMENT			
			

PRELEVEMENT : DAMMARIE LES LYS - 15 SQUARE DE L'ABBAYEP013

NOM DU CLIENT	NUMERO DU DOSSIER	PIECE OU LOCAL	
OPH77	DAMMARIE LES LYS - 15 SQUARE DE L'ABBAYE 22/12/2017	Locaux vide-ordures	
ELEMENT	DESCRIPTIF DU LABORATOIRE	DATE DE PRELEVEMENT	NOM DE L'OPERATEUR
Peinture	Peintures multiples en vrac	22/12/2017	CATE Laurent
LOCALISATION		RESULTAT	
Pelles vides-ordures		Amiante non détecté	

EMPLACEMENT



PRELEVEMENT : DAMMARIE LES LYS - 15 SQUARE DE L'ABBAYEP014

NOM DU CLIENT	NUMERO DU DOSSIER	PIECE OU LOCAL	
OPH77	DAMMARIE LES LYS - 15 SQUARE DE L'ABBAYE 22/12/2017	Locaux vide-ordures	
ELEMENT	DESCRIPTIF DU LABORATOIRE	DATE DE PRELEVEMENT	NOM DE L'OPERATEUR
Joint d'assemblage	Matériau souple blanc + peinture en faible quantité non séparable	22/12/2017	CATE Laurent
LOCALISATION		RESULTAT	
Pelles vides-ordures		Amiante non détecté	

EMPLACEMENT



PRELEVEMENT : DAMMARIE LES LYS - 15 SQUARE DE L'ABBAYEP015			
NOM DU CLIENT	NUMERO DU DOSSIER		PIECE OU LOCAL
OPH77	DAMMARIE LES LYS - 15 SQUARE DE L'ABBAYE 22/12/2017		Locaux vide-ordures
ELEMENT	DESCRIPTIF DU LABORATOIRE	DATE DE PRELEVEMENT	NOM DE L'OPERATEUR
Joint d'étanchéité	Matériau mousse noire en faible quantité avec poussières	22/12/2017	CATE Laurent
LOCALISATION		RESULTAT	
Pelles vides-ordures		Amiante non détecté	

EMPLACEMENT



PRELEVEMENT : DAMMARIE LES LYS - 15 SQUARE DE L'ABBAYEP016			
NOM DU CLIENT	NUMERO DU DOSSIER		PIECE OU LOCAL
OPH77	DAMMARIE LES LYS - 15 SQUARE DE L'ABBAYE 22/12/2017		Locaux vide-ordures
ELEMENT	DESCRIPTIF DU LABORATOIRE	DATE DE PRELEVEMENT	NOM DE L'OPERATEUR
Joint	Matériau souple noir + peinture en faible quantité non séparable	22/12/2017	CATE Laurent
LOCALISATION		RESULTAT	
Pelles vides-ordures		Amiante non détecté	

EMPLACEMENT



PRELEVEMENT : DAMMARIE LES LYS - 15 SQUARE DE L'ABBAYEP017

NOM DU CLIENT	NUMERO DU DOSSIER	PIECE OU LOCAL	
OPH77	DAMMARIE LES LYS - 15 SQUARE DE L'ABBAYE 22/12/2017	Locaux vide-ordures	
ELEMENT	DESCRIPTIF DU LABORATOIRE	DATE DE PRELEVEMENT	NOM DE L'OPERATEUR
Joint	Matériau compact gris + peinture non séparable	22/12/2017	CATE Laurent
LOCALISATION		RESULTAT	
Conduits		Amiante détecté (Chrysotile)	

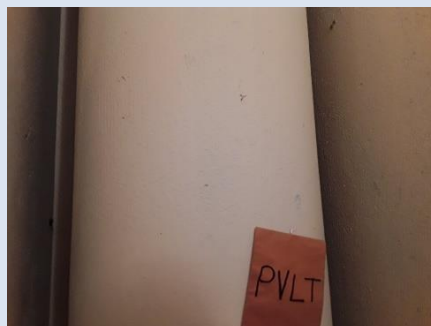
EMPLACEMENT



PRELEVEMENT : DAMMARIE LES LYS - 15 SQUARE DE L'ABBAYEP018

NOM DU CLIENT	NUMERO DU DOSSIER	PIECE OU LOCAL	
OPH77	DAMMARIE LES LYS - 15 SQUARE DE L'ABBAYE 22/12/2017	Locaux vide-ordures	
ELEMENT	DESCRIPTIF DU LABORATOIRE	DATE DE PRELEVEMENT	NOM DE L'OPERATEUR
Conduit VO	Matériau blanc + matériau gris en vrac non séparable + peinture non séparable	22/12/2017	CATE Laurent
LOCALISATION		RESULTAT	
Conduits		Amiante détecté (Chrysotile)	

EMPLACEMENT



PRELEVEMENT : DAMMARIE LES LYS - 15 SQUARE DE L'ABBAYEP019			
NOM DU CLIENT	NUMERO DU DOSSIER		PIECE OU LOCAL
OPH77	DAMMARIE LES LYS - 15 SQUARE DE L'ABBAYE 22/12/2017		Locaux vide-ordures
ELEMENT	DESCRIPTIF DU LABORATOIRE	DATE DE PRELEVEMENT	NOM DE L'OPERATEUR
Enduit / Peinture	Enduit gris en vrac + peinture non séparable	22/12/2017	CATE Laurent
LOCALISATION		RESULTAT	
Mur A		Amiante non détecté	

EMPLACEMENT



PRELEVEMENT : DAMMARIE LES LYS - 15 SQUARE DE L'ABBAYEP020			
NOM DU CLIENT	NUMERO DU DOSSIER		PIECE OU LOCAL
OPH77	DAMMARIE LES LYS - 15 SQUARE DE L'ABBAYE 22/12/2017		Locaux vide-ordures
ELEMENT	DESCRIPTIF DU LABORATOIRE	DATE DE PRELEVEMENT	NOM DE L'OPERATEUR
Enduit / Peinture	Enduit plâtreux blanc en vrac + matériau gris en faible quantité non séparable + peinture non séparable	22/12/2017	CATE Laurent
LOCALISATION		RESULTAT	
Plafond		Amiante non détecté	

EMPLACEMENT



PRELEVEMENT : DAMMARIE LES LYS - 15 SQUARE DE L'ABBAYEP021

NOM DU CLIENT	NUMERO DU DOSSIER	PIECE OU LOCAL	
OPH77	DAMMARIE LES LYS - 15 SQUARE DE L'ABBAYE 22/12/2017	Locaux vide-ordures	
ELEMENT	DESCRIPTIF DU LABORATOIRE	DATE DE PRELEVEMENT	NOM DE L'OPERATEUR
Peinture	Peintures multiples en vrac	22/12/2017	CATE Laurent
LOCALISATION		RESULTAT	
Pelles vides-ordures		Amiante non détecté	

EMPLACEMENT



PRELEVEMENT : DAMMARIE LES LYS - 15 SQUARE DE L'ABBAYEP022

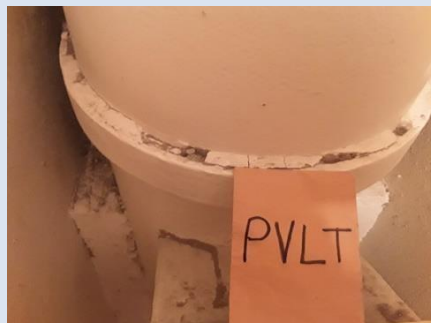
NOM DU CLIENT	NUMERO DU DOSSIER	PIECE OU LOCAL	
OPH77	DAMMARIE LES LYS - 15 SQUARE DE L'ABBAYE 22/12/2017	Locaux vide-ordures	
ELEMENT	DESCRIPTIF DU LABORATOIRE	DATE DE PRELEVEMENT	NOM DE L'OPERATEUR
Joint	Matériau fibreux beige avec fibres visibles avec poussières	22/12/2017	CATE Laurent
LOCALISATION		RESULTAT	
Pelles vides-ordures		Amiante détecté (Chrysotile)	

EMPLACEMENT



PRELEVEMENT : DAMMARIE LES LYS - 15 SQUARE DE L'ABBAYEP023			
NOM DU CLIENT	NUMERO DU DOSSIER		PIECE OU LOCAL
OPH77	DAMMARIE LES LYS - 15 SQUARE DE L'ABBAYE 22/12/2017		Locaux vide-ordures
ELEMENT	DESCRIPTIF DU LABORATOIRE	DATE DE PRELEVEMENT	NOM DE L'OPERATEUR
Joint	Matériau gris en vrac + peinture non séparable	22/12/2017	CATE Laurent
LOCALISATION		RESULTAT	
Conduits		Amiante non détecté	

EMPLACEMENT



PRELEVEMENT : DAMMARIE LES LYS - 15 SQUARE DE L'ABBAYEP024			
NOM DU CLIENT	NUMERO DU DOSSIER		PIECE OU LOCAL
OPH77	DAMMARIE LES LYS - 15 SQUARE DE L'ABBAYE 22/12/2017		Locaux vide-ordures
ELEMENT	DESCRIPTIF DU LABORATOIRE	DATE DE PRELEVEMENT	NOM DE L'OPERATEUR
Conduit VO	Matériau gris en vrac + peinture non séparable	22/12/2017	CATE Laurent
LOCALISATION		RESULTAT	
Conduits		Amiante détecté (Chrysotile)	

EMPLACEMENT



ANNEXE 3 – PROCES VERBAUX D'ANALYSES

Parc Edenis - Bât. R - Rue de la Terre Adélie - CS n° 66862
35768 SAINT-GREGOIRE CEDEX
Tél : 02 99 35 41 41
Fax : 02 99 35 41 42
www.itga.fr

Accréditation n° 1-5967
Liste des sites et portées disponibles sur www.cofrac.fr

L'accréditation du COFRAC atteste de la complétude des laboratoires pour les seuls essais couverts par l'accréditation qui sont identifiés par le symbole.

RAPPORT D'ESSAI N° IT071712-45586 EN DATE DU 03/01/2018
RECHERCHE ET IDENTIFICATION D'AMIANTE SUR UN PRELEVEMENT DE MATERIAU

Ce rapport d'essai ne concerne que les échantillons soumis à l'analyse.

Client :
AGENCE EHI IDF - (COMPTE MATERIAUX)- EXPERT
HABITAT & INDUSTRIE INGENIERIE
M. X RESULTAT MATERIAUX SERVICE PRODUCTION
2 rue Traversière
78580 LES ALLUETS LE ROI

Prélèvement :
Commande ITGA : IT0717-125950
Echantillon ITGA : IT071712-45586
Reçu au laboratoire le : 27/12/2017

Réf. Client :

Commande	DAMMARIE LES LYS - 15 SQUARE DE L'ABBAYE-01
Dossier client	DAMMARIE LES LYS - 15 SQUARE DE L'ABBAYE-01 - 15 A 101 SQUARE DE L'ABBAYE 77190 DAMMARIE LES LYS
Echantillon	DAMMARIE LES LYS - 15 SQUARE DE L'ABBAYE001 / Bâtiment collectif - Ensemble des zones impactées - Locaux vide-ordures - Ensemble des éléments impactés / Locaux vide-ordures Mur B Enduit Peinture
Description ITGA	Enduit plâtreux blanc en vrac / Peinture

Préparation :

Effectuée de façon à être représentative de l'échantillon

- pour une analyse au Microscope Electronique à Transmission Analytique (META) : broyage mécanique, récupération de poussières sur grille de microscope électronique (Méthode Interne IT 085 ou IT 286)

Technique Analytique :

- Microscope Electronique à Transmission Analytique (parties pertinentes de la norme NF X 43-050)

Résultat :

Fraction Analyisée	Technique analytique et date d'analyse	Résultat	Type d'amiante	Nb de préparations
▶ Enduit plâtreux blanc en vrac + peinture non séparable	META le 03/01/2018	Amiante non détecté	---	1

Validé par : Céline BLUN - Analyste MET

La reproduction de ce rapport d'essai n'est autorisée que sous sa forme intégrale ; ce rapport ne doit pas être reproduit partiellement sans l'approbation du laboratoire.
Sauf demande particulière et écrite du client, les échantillons sont conservés pendant 6 mois et les rapports pendant 2 ans.

DTA 164 rev 12

Page 1 / 1

Parc Edenis - Bât. R - Rue de la Terre Adélie - CS n° 66862
35768 SAINT-GREGOIRE CEDEX
Tél : 02 99 35 41 41
Fax : 02 99 35 41 42
www.itga.fr

Accréditation n° 1-5967
Liste des sites et portées disponibles sur www.cofrac.fr

L'accréditation du COFRAC atteste de la complétude des laboratoires pour les seuls essais couverts par l'accréditation qui sont identifiés par le symbole.

RAPPORT D'ESSAI N° IT071712-45587 EN DATE DU 03/01/2018
RECHERCHE ET IDENTIFICATION D'AMIANTE SUR UN PRELEVEMENT DE MATERIAU

Ce rapport d'essai ne concerne que les échantillons soumis à l'analyse.

Client :
AGENCE EHI IDF - (COMPTE MATERIAUX)- EXPERT
HABITAT & INDUSTRIE INGENIERIE
M. X RESULTAT MATERIAUX SERVICE PRODUCTION
2 rue Traversière
78580 LES ALLUETS LE ROI

Prélèvement :
Commande ITGA : IT0717-125950
Echantillon ITGA : IT071712-45587
Reçu au laboratoire le : 27/12/2017

Réf. Client :

Commande	DAMMARIE LES LYS - 15 SQUARE DE L'ABBAYE-01
Dossier client	DAMMARIE LES LYS - 15 SQUARE DE L'ABBAYE-01 - 15 A 101 SQUARE DE L'ABBAYE 77190 DAMMARIE LES LYS
Echantillon	DAMMARIE LES LYS - 15 SQUARE DE L'ABBAYE002 / Bâtiment collectif - Ensemble des zones impactées - Locaux vide-ordures - Ensemble des éléments impactés / Locaux vide-ordures Plafond Calorifugeage
Description ITGA	Matériau fibreux jaune / Peinture avec couche en toile

Préparation :

Effectuée de façon à être représentative de l'échantillon

- pour une analyse au Microscope Electronique à Transmission Analytique (META) : broyage mécanique, récupération de poussières sur grille de microscope électronique (Méthode Interne IT 085 ou IT 286)

Technique Analytique :

- Microscope Electronique à Transmission Analytique (parties pertinentes de la norme NF X 43-050)

Résultat :

Fraction Analyisée	Technique analytique et date d'analyse	Résultat	Type d'amiante	Nb de préparations
▶ Matériau fibreux jaune + peinture avec couche en toile non séparable	META le 03/01/2018	Amiante non détecté	---	1

Validé par : Céline BLUN - Analyste MET

La reproduction de ce rapport d'essai n'est autorisée que sous sa forme intégrale ; ce rapport ne doit pas être reproduit partiellement sans l'approbation du laboratoire.
Sauf demande particulière et écrite du client, les échantillons sont conservés pendant 6 mois et les rapports pendant 2 ans.

DTA 164 rev 12

Page 1 / 1



Parc Edonia - Bât. R - Rue de la Terre Adélie - CS n° 66862
35768 SAINT-GREGOIRE CEDEX
Tel : 02 99 35 41 41
Fax : 02 99 35 41 42
www.itga.fr



Accréditation n° 1-5967
Liste des sites et portées
disponibles sur www.cofrac.fr

L'accréditation du COFRAC atteste de la compétence des laboratoires pour les seuls essais couverts par l'accréditation qui sont identifiés par le symbole.

RAPPORT D'ESSAI N° IT071712-45588 EN DATE DU 03/01/2018
RECHERCHE ET IDENTIFICATION D'AMIANTE SUR UN PRELEVEMENT DE MATERIAU

Ce rapport d'essai ne concerne que les échantillons soumis à l'analyse.

Client :

AGENCE EHI IDF- (COMPTE MATERIAUX)- EXPERT
HABITAT & INDUSTRIE INGENIERIE
M.x RESULTAT MATERIAUX SERVICE PRODUCTION
2 rue Traversière
78580 LES ALLUETS LE ROI

Prélèvement :

Commande ITGA : IT0717-125950
Echantillon ITGA : IT071712-45588
Reçu au laboratoire le : 27/12/2017

Réf. Client :

Commande	DAMMARIE LES LYS - 15 SQUARE DE L'ABBAYE-01
Dossier client	DAMMARIE LES LYS - 15 SQUARE DE L'ABBAYE-01 - 15 A 101 SQUARE DE L'ABBAYE 77190 DAMMARIE LES LYS
Echantillon	DAMMARIE LES LYS - 15 SQUARE DE L'ABBAYE003 / Bâtiment collectif - Ensemble des zones impactées - Locaux vide-ordures - Ensemble des éléments impactés / Locaux vide-ordures Peilles vides-ordures Peinture
Description ITGA	Peintures multiples en vrac

Préparation :

Effectuée de façon à être représentative de l'échantillon
- pour une analyse au Microscope Electronique à Transmission Analytique (META) : broyage mécanique, récupération de poussières sur grille de microscope électronique (méthode interne IT 085 ou IT 286)

Technique Analytique :

- Microscope Electronique à Transmission Analytique (parties pertinentes de la norme NF X 43-050)

Résultat :

Fraction Analysée	Technique analytique et date d'analyse	Résultat	Type d'amiante	Nb de préparations
Peintures multiples en vrac	META le 03/01/2018	Amiante non détecté	---	1

Validé par : Céline BLIN - Analyste MET

La reproduction de ce rapport d'essai est autorisée que sous sa forme intégrale ; ce rapport ne doit pas être reproduit partiellement sans l'approbation du laboratoire. Sauf demande particulière et écrite du client, les échantillons sont conservés pendant 6 mois et les rapports pendant 2 ans.

DTA 164 rev 12

Page 1 / 1



Parc Edonia - Bât. R - Rue de la Terre Adélie - CS n° 66862
35768 SAINT-GREGOIRE CEDEX
Tel : 02 99 35 41 41
Fax : 02 99 35 41 42
www.itga.fr



Accréditation n° 1-5967
Liste des sites et portées
disponibles sur www.cofrac.fr

L'accréditation du COFRAC atteste de la compétence des laboratoires pour les seuls essais couverts par l'accréditation qui sont identifiés par le symbole.

RAPPORT D'ESSAI N° IT071712-45589 EN DATE DU 03/01/2018
RECHERCHE ET IDENTIFICATION D'AMIANTE SUR UN PRELEVEMENT DE MATERIAU

Ce rapport d'essai ne concerne que les échantillons soumis à l'analyse.

Client :

AGENCE EHI IDF- (COMPTE MATERIAUX)- EXPERT
HABITAT & INDUSTRIE INGENIERIE
M.x RESULTAT MATERIAUX SERVICE PRODUCTION
2 rue Traversière
78580 LES ALLUETS LE ROI

Prélèvement :

Commande ITGA : IT0717-125950
Echantillon ITGA : IT071712-45589
Reçu au laboratoire le : 27/12/2017

Réf. Client :

Commande	DAMMARIE LES LYS - 15 SQUARE DE L'ABBAYE-01
Dossier client	DAMMARIE LES LYS - 15 SQUARE DE L'ABBAYE-01 - 15 A 101 SQUARE DE L'ABBAYE 77190 DAMMARIE LES LYS
Echantillon	DAMMARIE LES LYS - 15 SQUARE DE L'ABBAYE004 / Bâtiment collectif - Ensemble des zones impactées - Locaux vide-ordures - Ensemble des éléments impactés / Locaux vide-ordures Plafond Enduit Peinture
Description ITGA	Enduit plâtreux blanc en vrac / Peinture

Préparation :

Effectuée de façon à être représentative de l'échantillon
- pour une analyse au Microscope Electronique à Transmission Analytique (META) : broyage mécanique, récupération de poussières sur grille de microscope électronique (méthode interne IT 085 ou IT 286)

Technique Analytique :

- Microscope Electronique à Transmission Analytique (parties pertinentes de la norme NF X 43-050)

Résultat :

Fraction Analysée	Technique analytique et date d'analyse	Résultat	Type d'amiante	Nb de préparations
Enduit plâtreux blanc en vrac + peinture non séparable	META le 03/01/2018	Amiante non détecté	---	1

Validé par : Céline BLIN - Analyste MET

La reproduction de ce rapport d'essai est autorisée que sous sa forme intégrale ; ce rapport ne doit pas être reproduit partiellement sans l'approbation du laboratoire. Sauf demande particulière et écrite du client, les échantillons sont conservés pendant 6 mois et les rapports pendant 2 ans.

DTA 164 rev 12

Page 1 / 1



Parc Edonia - Bât. R - Rue de la Terre Adèle - CS n° 66862
35768 SAINT-GREGOIRE CEDEX
Tél : 02 99 35 41 41
Fax : 02 99 35 41 42
www.itga.fr

Accréditation n° 1-5967
Liste des sites et portées
disponibles sur www.cofrac.fr



L'accréditation du COFRAC atteste de la compétence des laboratoires pour les seuls essais couverts par l'accréditation qui sont identifiés par le symbole.

RAPPORT D'ESSAI N° IT071712-45590 EN DATE DU 03/01/2018
RECHERCHE ET IDENTIFICATION D'AMIANTE SUR UN PRELEVEMENT DE MATERIAU

Ce rapport d'essai ne concerne que les échantillons soumis à l'analyse.

Client :

AGENCE EHI IDF- (COMPTE MATERIAUX)- EXPERT
HABITAT & INDUSTRIE INGENIERIE
M.x RESULTAT MATERIAUX SERVICE PRODUCTION
2 rue Traversière
78580 LES ALLUETS LE ROI

Prélèvement :

Commande ITGA : IT0717-125950
Echantillon ITGA : IT071712-45590
Reçu au laboratoire le : 27/12/2017

Réf. Client :

Commande	DAMMARIE LES LYS - 15 SQUARE DE L'ABBAYE-01
Dossier client	DAMMARIE LES LYS - 15 SQUARE DE L'ABBAYE-01 - 15 A 101 SQUARE DE L'ABBAYE 77190 DAMMARIE LES LYS
Echantillon	DAMMARIE LES LYS - 15 SQUARE DE L'ABBAYE005 / Bâtiment collectif - Ensemble des zones impactées - Locaux communs - Ensemble des éléments impactés / Locaux vide-ordures Mur A Enduit Peinture
Description ITGA	Enduit gris en vrac / Peinture

Préparation :

Effectuée de façon à être représentative de l'échantillon
- pour une analyse au Microscope Electronique à Transmission Analytique (META) : broyage mécanique, récupération de poussières sur grille de microscope électronique (méthode interne IT 085 ou IT 286)

Technique Analytique :

- Microscope Electronique à Transmission Analytique (parties pertinentes de la norme NF X 43-050)

Résultat :

Fraction Analysée	Technique analytique et date d'analyse	Résultat	Type d'amiante	Nb de préparations
▶ Enduit gris en vrac + peinture non séparable	META le 03/01/2018	Amiante non détecté	---	1

Validé par : Céline BLIN - Analyste MET

La reproduction de ce rapport d'essai est autorisée que sous sa forme intégrale ; ce rapport ne doit pas être reproduit partiellement sans l'approbation du laboratoire. Sauf demande particulière et écrite du client, les échantillons sont conservés pendant 6 mois et les rapports pendant 2 ans.

DTA 164 rev 12

Page 1 / 1



Parc Edonia - Bât. R - Rue de la Terre Adèle - CS n° 66862
35768 SAINT-GREGOIRE CEDEX
Tél : 02 99 35 41 41
Fax : 02 99 35 41 42
www.itga.fr

Accréditation n° 1-5967
Liste des sites et portées
disponibles sur www.cofrac.fr



L'accréditation du COFRAC atteste de la compétence des laboratoires pour les seuls essais couverts par l'accréditation qui sont identifiés par le symbole.

RAPPORT D'ESSAI N° IT071712-45591 EN DATE DU 03/01/2018
RECHERCHE ET IDENTIFICATION D'AMIANTE SUR UN PRELEVEMENT DE MATERIAU

Ce rapport d'essai ne concerne que les échantillons soumis à l'analyse.

Client :

AGENCE EHI IDF- (COMPTE MATERIAUX)- EXPERT
HABITAT & INDUSTRIE INGENIERIE
M.x RESULTAT MATERIAUX SERVICE PRODUCTION
2 rue Traversière
78580 LES ALLUETS LE ROI

Prélèvement :

Commande ITGA : IT0717-125950
Echantillon ITGA : IT071712-45591
Reçu au laboratoire le : 27/12/2017

Réf. Client :

Commande	DAMMARIE LES LYS - 15 SQUARE DE L'ABBAYE-01
Dossier client	DAMMARIE LES LYS - 15 SQUARE DE L'ABBAYE-01 - 15 A 101 SQUARE DE L'ABBAYE 77190 DAMMARIE LES LYS
Echantillon	DAMMARIE LES LYS - 15 SQUARE DE L'ABBAYE006 / Bâtiment collectif - Ensemble des zones impactées - Locaux communs - Ensemble des éléments impactés / Locaux vide-ordures Plafond Enduit Peinture
Description ITGA	Enduit gris en vrac / Peinture

Préparation :

Effectuée de façon à être représentative de l'échantillon
- pour une analyse au Microscope Electronique à Transmission Analytique (META) : broyage mécanique, récupération de poussières sur grille de microscope électronique (méthode interne IT 085 ou IT 286)

Technique Analytique :

- Microscope Electronique à Transmission Analytique (parties pertinentes de la norme NF X 43-050)

Résultat :

Fraction Analysée	Technique analytique et date d'analyse	Résultat	Type d'amiante	Nb de préparations
▶ Enduit gris en vrac + peinture non séparable	META le 03/01/2018	Amiante non détecté	---	1

Validé par : Céline BLIN - Analyste MET

La reproduction de ce rapport d'essai est autorisée que sous sa forme intégrale ; ce rapport ne doit pas être reproduit partiellement sans l'approbation du laboratoire. Sauf demande particulière et écrite du client, les échantillons sont conservés pendant 6 mois et les rapports pendant 2 ans.

DTA 164 rev 12

Page 1 / 1



Parc Edonia - Bât. R - Rue de la Terre Adélie - CS n° 66862
35768 SAINT-GREGOIRE CEDEX
Tél : 02 99 35 41 41
Fax : 02 99 35 41 42
www.itga.fr



Accréditation n° 1-5967
Liste des sites et portées
disponibles sur www.cofrac.fr

L'accréditation du COFRAC atteste de la compétence des laboratoires pour les seuls essais couverts par l'accréditation qui sont identifiés par le symbole.

RAPPORT D'ESSAI N° IT071712-45592 EN DATE DU 03/01/2018
RECHERCHE ET IDENTIFICATION D'AMIANTE SUR UN PRELEVEMENT DE MATERIAU

Ce rapport d'essai ne concerne que les échantillons soumis à l'analyse.

Client :

AGENCE EHI IDF- (COMPTE MATERIAUX)- EXPERT
HABITAT & INDUSTRIE INGENIERIE
M.x RESULTAT MATERIAUX SERVICE PRODUCTION
2 rue Traversière
78580 LES ALLUETS LE ROI

Prélèvement :

Commande ITGA : IT0717-125950
Echantillon ITGA : IT071712-45592
Reçu au laboratoire le : 27/12/2017

Réf. Client :

Commande	DAMMARIE LES LYS - 15 SQUARE DE L'ABBAYE-01
Dossier client	DAMMARIE LES LYS - 15 SQUARE DE L'ABBAYE-01 - 15 A 101 SQUARE DE L'ABBAYE 77190 DAMMARIE LES LYS
Echantillon	DAMMARIE LES LYS - 15 SQUARE DE L'ABBAYE007 / Bâtiment collectif - Ensemble des zones impactées - Locaux communs - Ensemble des éléments impactés / Locaux vide-ordures Pelles vides-ordures Peinture
Description ITGA	Peintures multiples en vrac

Préparation :

Effectuée de façon à être représentative de l'échantillon

- pour une analyse au Microscope Electronique à Transmission Analytique (META) : broyage mécanique, récupération de poussières sur grille de microscope électronique (méthode interne IT 085 ou IT 286)

Technique Analytique :

- Microscope Electronique à Transmission Analytique (parties pertinentes de la norme NF X 43-050)

Résultat :

Fraction Analyisée	Technique analytique et date d'analyse	Résultat	Type d'amiante	Nb de préparations
▶ Peintures multiples en vrac	META le 03/01/2018	Amiante non détecté	---	1

Validé par : Céline BLIN - Analyste MET

La reproduction de ce rapport d'essai est autorisée que sous sa forme intégrale ; ce rapport ne doit pas être reproduit partiellement sans l'approbation du laboratoire.
Sauf demande particulière et écrite du client, les échantillons sont conservés pendant 6 mois et les rapports pendant 2 ans.

DTA 164 rev 12

Page 1 / 1



Parc Edonia - Bât. R - Rue de la Terre Adélie - CS n° 66862
35768 SAINT-GREGOIRE CEDEX
Tél : 02 99 35 41 41
Fax : 02 99 35 41 42
www.itga.fr



Accréditation n° 1-5967
Liste des sites et portées
disponibles sur www.cofrac.fr

L'accréditation du COFRAC atteste de la compétence des laboratoires pour les seuls essais couverts par l'accréditation qui sont identifiés par le symbole.

RAPPORT D'ESSAI N° IT071712-45593 EN DATE DU 03/01/2018
RECHERCHE ET IDENTIFICATION D'AMIANTE SUR UN PRELEVEMENT DE MATERIAU

Ce rapport d'essai ne concerne que les échantillons soumis à l'analyse.

Client :

AGENCE EHI IDF- (COMPTE MATERIAUX)- EXPERT
HABITAT & INDUSTRIE INGENIERIE
M.x RESULTAT MATERIAUX SERVICE PRODUCTION
2 rue Traversière
78580 LES ALLUETS LE ROI

Prélèvement :

Commande ITGA : IT0717-125950
Echantillon ITGA : IT071712-45593
Reçu au laboratoire le : 27/12/2017

Réf. Client :

Commande	DAMMARIE LES LYS - 15 SQUARE DE L'ABBAYE-01
Dossier client	DAMMARIE LES LYS - 15 SQUARE DE L'ABBAYE-01 - 15 A 101 SQUARE DE L'ABBAYE 77190 DAMMARIE LES LYS
Echantillon	DAMMARIE LES LYS - 15 SQUARE DE L'ABBAYE008 / Bâtiment collectif - Ensemble des zones impactées - Locaux communs - Ensemble des éléments impactés / Locaux vide-ordures Conduits Joint
Description ITGA	Matériau compact gris / Peinture

Préparation :

Effectuée de façon à être représentative de l'échantillon

- pour une analyse au Microscope Electronique à Transmission Analytique (META) : broyage mécanique, récupération de poussières sur grille de microscope électronique (méthode interne IT 085 ou IT 286)

Technique Analytique :

- Microscope Electronique à Transmission Analytique (parties pertinentes de la norme NF X 43-050)

Résultat :

Fraction Analyisée	Technique analytique et date d'analyse	Résultat	Type d'amiante	Nb de préparations
▶ Matériau compact gris + peinture non séparable	META le 03/01/2018	Amiante non détecté	---	2

Validé par : Céline BLIN - Analyste MET

La reproduction de ce rapport d'essai est autorisée que sous sa forme intégrale ; ce rapport ne doit pas être reproduit partiellement sans l'approbation du laboratoire.
Sauf demande particulière et écrite du client, les échantillons sont conservés pendant 6 mois et les rapports pendant 2 ans.

DTA 164 rev 12

Page 1 / 1



Parc Edonia - Bât. R - Rue de la Terre Adèle - CS n° 66862
35768 SAINT-GREGOIRE CEDEX
Tél : 02 99 35 41 41
Fax : 02 99 35 41 42
www.itga.fr



Accréditation n° 1-5967
Liste des sites et portées
disponibles sur www.cofrac.fr

L'accréditation du COFRAC atteste de la compétence des laboratoires pour les seuls essais couverts par l'accréditation qui sont identifiés par le symbole.

RAPPORT D'ESSAI N° IT071712-45594 EN DATE DU 03/01/2018
RECHERCHE ET IDENTIFICATION D'AMIANTE SUR UN PRELEVEMENT DE MATERIAU

Ce rapport d'essai ne concerne que les échantillons soumis à l'analyse.

Client :

AGENCE EHI IDF- (COMPTE MATERIAUX)- EXPERT
HABITAT & INDUSTRIE INGENIERIE
M.x RESULTAT MATERIAUX SERVICE PRODUCTION
2 rue Traversière
78580 LES ALLUETS LE ROI

Prélèvement :

Commande ITGA : IT0717-125950
Echantillon ITGA : IT071712-45594
Reçu au laboratoire le : 27/12/2017

Réf. Client :

Commande	DAMMARIE LES LYS - 15 SQUARE DE L'ABBAYE-01
Dossier client	DAMMARIE LES LYS - 15 SQUARE DE L'ABBAYE-01 - 15 A 101 SQUARE DE L'ABBAYE 77190 DAMMARIE LES LYS
Echantillon	DAMMARIE LES LYS - 15 SQUARE DE L'ABBAYE009 / Bâtiment collectif - Ensemble des zones impactées - Locaux communs - Ensemble des éléments impactés / Locaux vide-ordures Pelles vides-ordures Joint
Description ITGA	Matériau fibreux marron avec fibres visibles / Peinture

Préparation :

Effectuée de façon à être représentative de l'échantillon
- pour une analyse au Microscope Optique à Lumière Polarisée (MOLP) ; pas de traitement thermique ou mécanique

Technique Analytique :

- Microscope Optique à Lumière Polarisée (méthode guide HSG 248 - appendice 2)

Résultat :

Fraction Analyisée	Technique analytique et date d'analyse	Résultat	Type d'amiante	Nb de préparations
▶ Matériau fibreux marron avec fibres visibles + peinture	MOLP le 02/01/2018	Présence de fibres d'amiante	Chrysotile	2

Validé par : Céline BLIN - Analyste MET

La reproduction de ce rapport d'essai n'est autorisée que sous sa forme intégrale ; ce rapport ne doit pas être reproduit partiellement sans l'approbation du laboratoire. Sauf demande particulière et écrite du client, les échantillons sont conservés pendant 6 mois et les rapports pendant 2 ans.

DTA 164 rev 12

Page 1 / 1



Parc Edonia - Bât. R - Rue de la Terre Adèle - CS n° 66862
35768 SAINT-GREGOIRE CEDEX
Tél : 02 99 35 41 41
Fax : 02 99 35 41 42
www.itga.fr



Accréditation n° 1-5967
Liste des sites et portées
disponibles sur www.cofrac.fr

L'accréditation du COFRAC atteste de la compétence des laboratoires pour les seuls essais couverts par l'accréditation qui sont identifiés par le symbole.

RAPPORT D'ESSAI N° IT071712-45595 EN DATE DU 03/01/2018
RECHERCHE ET IDENTIFICATION D'AMIANTE SUR UN PRELEVEMENT DE MATERIAU

Ce rapport d'essai ne concerne que les échantillons soumis à l'analyse.

Client :

AGENCE EHI IDF- (COMPTE MATERIAUX)- EXPERT
HABITAT & INDUSTRIE INGENIERIE
M.x RESULTAT MATERIAUX SERVICE PRODUCTION
2 rue Traversière
78580 LES ALLUETS LE ROI

Prélèvement :

Commande ITGA : IT0717-125950
Echantillon ITGA : IT071712-45595
Reçu au laboratoire le : 27/12/2017

Réf. Client :

Commande	DAMMARIE LES LYS - 15 SQUARE DE L'ABBAYE-01
Dossier client	DAMMARIE LES LYS - 15 SQUARE DE L'ABBAYE-01 - 15 A 101 SQUARE DE L'ABBAYE 77190 DAMMARIE LES LYS
Echantillon	DAMMARIE LES LYS - 15 SQUARE DE L'ABBAYE010 / Bâtiment collectif - Ensemble des zones impactées - Locaux communs - Ensemble des éléments impactés / Locaux vide-ordures Conduits Conduit VO
Description ITGA	Matériau gris en vrac / Peinture

Préparation :

Effectuée de façon à être représentative de l'échantillon
- pour une analyse au Microscope Electronique à Transmission Analytique (META) ; broyage mécanique, récupération de poussières sur grille de microscope électronique (méthode interne IT 085 ou IT 286)

Technique Analytique :

- Microscope Electronique à Transmission Analytique (parties pertinentes de la norme NF X 43-050)

Résultat :

Fraction Analyisée	Technique analytique et date d'analyse	Résultat	Type d'amiante	Nb de préparations
▶ Matériau gris en vrac + peinture non séparable	META le 03/01/2018	Présence de fibres d'amiante	Chrysotile	1

Validé par : Céline BLIN - Analyste MET

La reproduction de ce rapport d'essai n'est autorisée que sous sa forme intégrale ; ce rapport ne doit pas être reproduit partiellement sans l'approbation du laboratoire. Sauf demande particulière et écrite du client, les échantillons sont conservés pendant 6 mois et les rapports pendant 2 ans.

DTA 164 rev 12

Page 1 / 1



Parc Edonia - Bât. R - Rue de la Terre Adélie - CS n° 66862
35768 SAINT-GREGOIRE CEDEX
Tél : 02 99 35 41 41
Fax : 02 99 35 41 42
www.itga.fr



Accréditation n° 1-5967
Liste des sites et portées
disponibles sur www.cofrac.fr

L'accréditation du COFRAC atteste de la compétence des laboratoires pour les seuls essais couverts par l'accréditation qui sont identifiés par le symbole.

RAPPORT D'ESSAI N° IT071712-45609 EN DATE DU 03/01/2018
RECHERCHE ET IDENTIFICATION D'AMIANTE SUR UN PRELEVEMENT DE MATERIAU

Ce rapport d'essai ne concerne que les échantillons soumis à l'analyse.

Client :

AGENCE EHI IDF- (COMPTE MATERIAUX)- EXPERT
HABITAT & INDUSTRIE INGENIERIE
M.x RESULTAT MATERIAUX SERVICE PRODUCTION
2 rue Traversière
78580 LES ALLUETS LE ROI

Prélèvement :

Commande ITGA : IT0717-125952
Echantillon ITGA : IT071712-45609
Reçu au laboratoire le : 27/12/2017

Réf. Client :

Commande	DAMMARIE LES LYS - 15 SQUARE DE L'ABBAYE-02
Dossier client	DAMMARIE LES LYS - 15 SQUARE DE L'ABBAYE-02 - 15 A 101 SQUARE DE L'ABBAYE 77190 DAMMARIE LES LYS
Echantillon	DAMMARIE LES LYS - 15 SQUARE DE L'ABBAYE011 / Bâtiment collectif - Ensemble des zones impactées - Locaux communs - Ensemble des éléments impactés / Locaux vide-ordures Mur A Enduit
Description ITGA	Enduit plâtreux blanc en vrac / Peinture / Matériau gris en vrac

Préparation :

Effectuée de façon à être représentative de l'échantillon

- pour une analyse au Microscope Electronique à Transmission Analytique (META) : broyage mécanique, récupération de poussières sur grille de microscope électronique (méthode interne IT 085 ou IT 286)

Technique Analytique :

- Microscope Electronique à Transmission Analytique (parties pertinentes de la norme NF X 43-050)

Résultat :

Fraction Analyisée	Technique analytique et date d'analyse	Résultat	Type d'amiante	Nb de préparations
▶ Enduit plâtreux blanc en vrac + peinture non séparable + matériau gris en vrac non séparable	META le 03/01/2018	Amiante non détecté	...	1

Validé par : Delphine JOSSET - Analyste

La reproduction de ce rapport d'essai est autorisée que sous sa forme intégrale ; ce rapport ne doit pas être reproduit partiellement sans l'approbation du laboratoire. Sauf demande particulière et écrite du client, les échantillons sont conservés pendant 6 mois et les rapports pendant 2 ans.

DTA 164 rev 12

Page 1 / 1



Parc Edonia - Bât. R - Rue de la Terre Adélie - CS n° 66862
35768 SAINT-GREGOIRE CEDEX
Tél : 02 99 35 41 41
Fax : 02 99 35 41 42
www.itga.fr



Accréditation n° 1-5967
Liste des sites et portées
disponibles sur www.cofrac.fr

L'accréditation du COFRAC atteste de la compétence des laboratoires pour les seuls essais couverts par l'accréditation qui sont identifiés par le symbole.

RAPPORT D'ESSAI N° IT071712-45596 EN DATE DU 03/01/2018
RECHERCHE ET IDENTIFICATION D'AMIANTE SUR UN PRELEVEMENT DE MATERIAU

Ce rapport d'essai ne concerne que les échantillons soumis à l'analyse.

Client :

AGENCE EHI IDF- (COMPTE MATERIAUX)- EXPERT
HABITAT & INDUSTRIE INGENIERIE
M.x RESULTAT MATERIAUX SERVICE PRODUCTION
2 rue Traversière
78580 LES ALLUETS LE ROI

Prélèvement :

Commande ITGA : IT0717-125950
Echantillon ITGA : IT071712-45596
Reçu au laboratoire le : 27/12/2017

Réf. Client :

Commande	DAMMARIE LES LYS - 15 SQUARE DE L'ABBAYE-01
Dossier client	DAMMARIE LES LYS - 15 SQUARE DE L'ABBAYE-01 - 15 A 101 SQUARE DE L'ABBAYE 77190 DAMMARIE LES LYS
Echantillon	DAMMARIE LES LYS - 15 SQUARE DE L'ABBAYE012 / Bâtiment collectif - Ensemble des zones impactées - Locaux communs - Ensemble des éléments impactés / Locaux vide-ordures Plafond Enduit Peinture
Description ITGA	Enduit gris en vrac / Peinture / Bois en faible quantité

Préparation :

Effectuée de façon à être représentative de l'échantillon

- pour une analyse au Microscope Electronique à Transmission Analytique (META) : broyage mécanique, récupération de poussières sur grille de microscope électronique (méthode interne IT 085 ou IT 286)

Technique Analytique :

- Microscope Electronique à Transmission Analytique (parties pertinentes de la norme NF X 43-050)

Résultat :

Fraction Analyisée	Technique analytique et date d'analyse	Résultat	Type d'amiante	Nb de préparations
▶ Enduit gris en vrac + peinture non séparable + bois en faible quantité non séparable	META le 03/01/2018	Amiante non détecté	...	1

Validé par : Céline BLIN - Analyste MET

La reproduction de ce rapport d'essai est autorisée que sous sa forme intégrale ; ce rapport ne doit pas être reproduit partiellement sans l'approbation du laboratoire. Sauf demande particulière et écrite du client, les échantillons sont conservés pendant 6 mois et les rapports pendant 2 ans.

DTA 164 rev 12

Page 1 / 1



Parc Edonia - Bât. R - Rue de la Terre Adèle - CS n° 66862
35768 SAINT-GREGOIRE CEDEX
Tél : 02 99 35 41 41
Fax : 02 99 35 41 42
www.itga.fr



Accréditation n° 1-5967
Liste des sites et portées
disponibles sur www.cofrac.fr

L'accréditation du COFRAC atteste de la compétence des laboratoires pour les seuls essais couverts par l'accréditation qui sont identifiés par le symbole.

RAPPORT D'ESSAI N° IT071712-45597 EN DATE DU 03/01/2018
RECHERCHE ET IDENTIFICATION D'AMIANTE SUR UN PRELEVEMENT DE MATERIAU

Ce rapport d'essai ne concerne que les échantillons soumis à l'analyse.

Client :

AGENCE EHI IDF- (COMPTE MATERIAUX)- EXPERT
HABITAT & INDUSTRIE INGENIERIE
M.x RESULTAT MATERIAUX SERVICE PRODUCTION
2 rue Traversière
78580 LES ALLUETS LE ROI

Prélèvement :

Commande ITGA : IT0717-125950
Echantillon ITGA : IT071712-45597
Reçu au laboratoire le : 27/12/2017

Réf. Client :

Commande	DAMMARIE LES LYS - 15 SQUARE DE L'ABBAYE-01
Dossier client	DAMMARIE LES LYS - 15 SQUARE DE L'ABBAYE-01 - 15 A 101 SQUARE DE L'ABBAYE 77190 DAMMARIE LES LYS
Echantillon	DAMMARIE LES LYS - 15 SQUARE DE L'ABBAYE013 / Bâtiment collectif - Ensemble des zones impactées - Locaux communs - Ensemble des éléments impactés / Locaux vide-ordures Pelles vides-ordures Peinture
Description ITGA	Peintures multiples en vrac

Préparation :

Effectuée de façon à être représentative de l'échantillon
- pour une analyse au Microscope Electronique à Transmission Analytique (META) : broyage mécanique, récupération de poussières sur grille de microscope électronique (méthode interne IT 085 ou IT 286)

Technique Analytique :

- Microscope Electronique à Transmission Analytique (parties pertinentes de la norme NF X 43-050)

Résultat :

Fraction Analysée	Technique analytique et date d'analyse	Résultat	Type d'amiante	Nb de préparations
Peintures multiples en vrac	META le 03/01/2018	Amiante non détecté	---	1

Validé par : Céline BLIN - Analyste MET

La reproduction de ce rapport d'essai n'est autorisée que sous sa forme intégrale ; ce rapport ne doit pas être reproduit partiellement sans l'approbation du laboratoire. Sauf demande particulière et écrite du client, les échantillons sont conservés pendant 6 mois et les rapports pendant 2 ans.

DTA 164 rev 12

Page 1 / 1



Parc Edonia - Bât. R - Rue de la Terre Adèle - CS n° 66862
35768 SAINT-GREGOIRE CEDEX
Tél : 02 99 35 41 41
Fax : 02 99 35 41 42
www.itga.fr



Accréditation n° 1-5967
Liste des sites et portées
disponibles sur www.cofrac.fr

L'accréditation du COFRAC atteste de la compétence des laboratoires pour les seuls essais couverts par l'accréditation qui sont identifiés par le symbole.

RAPPORT D'ESSAI N° IT071712-45598 EN DATE DU 03/01/2018
RECHERCHE ET IDENTIFICATION D'AMIANTE SUR UN PRELEVEMENT DE MATERIAU

Ce rapport d'essai ne concerne que les échantillons soumis à l'analyse.

Client :

AGENCE EHI IDF- (COMPTE MATERIAUX)- EXPERT
HABITAT & INDUSTRIE INGENIERIE
M.x RESULTAT MATERIAUX SERVICE PRODUCTION
2 rue Traversière
78580 LES ALLUETS LE ROI

Prélèvement :

Commande ITGA : IT0717-125950
Echantillon ITGA : IT071712-45598
Reçu au laboratoire le : 27/12/2017

Réf. Client :

Commande	DAMMARIE LES LYS - 15 SQUARE DE L'ABBAYE-01
Dossier client	DAMMARIE LES LYS - 15 SQUARE DE L'ABBAYE-01 - 15 A 101 SQUARE DE L'ABBAYE 77190 DAMMARIE LES LYS
Echantillon	DAMMARIE LES LYS - 15 SQUARE DE L'ABBAYE014 / Bâtiment collectif - Ensemble des zones impactées - Locaux communs - Ensemble des éléments impactés / Locaux vide-ordures Pelles vides-ordures Joint d'assemblage
Description ITGA	Matériau souple blanc / Peinture en faible quantité

Préparation :

Effectuée de façon à être représentative de l'échantillon
- pour une analyse au Microscope Electronique à Transmission Analytique (META) : broyage mécanique, récupération de poussières sur grille de microscope électronique (méthode interne IT 085 ou IT 286)

Technique Analytique :

- Microscope Electronique à Transmission Analytique (parties pertinentes de la norme NF X 43-050)

Résultat :

Fraction Analysée	Technique analytique et date d'analyse	Résultat	Type d'amiante	Nb de préparations
Matériau souple blanc + peinture en faible quantité non separable	META le 03/01/2018	Amiante non détecté	---	1

Validé par : Céline BLIN - Analyste MET

La reproduction de ce rapport d'essai n'est autorisée que sous sa forme intégrale ; ce rapport ne doit pas être reproduit partiellement sans l'approbation du laboratoire. Sauf demande particulière et écrite du client, les échantillons sont conservés pendant 6 mois et les rapports pendant 2 ans.

DTA 164 rev 12

Page 1 / 1



Parc Edonia - Bât. R - Rue de la Terre Adélie - CS n° 66862
35768 SAINT-GREGOIRE CEDEX
Tél : 02 99 35 41 41
Fax : 02 99 35 41 42
www.itga.fr



Accréditation n° 1-5967
Liste des sites et portées
disponibles sur www.cofrac.fr

L'accréditation du COFRAC atteste de la compétence des laboratoires pour les seuls essais couverts par l'accréditation qui sont identifiés par le symbole.

RAPPORT D'ESSAI N° IT071712-45599 EN DATE DU 03/01/2018
RECHERCHE ET IDENTIFICATION D'AMIANTE SUR UN PRELEVEMENT DE MATERIAU

Ce rapport d'essai ne concerne que les échantillons soumis à l'analyse.

Client :

AGENCE EHI IDF- (COMPTE MATERIAUX)- EXPERT
HABITAT & INDUSTRIE INGENIERIE
M.x RESULTAT MATERIAUX SERVICE PRODUCTION
2 rue Traversière
78580 LES ALLUETS LE ROI

Prélèvement :

Commande ITGA : IT0717-125950
Echantillon ITGA : IT071712-45599
Reçu au laboratoire le : 27/12/2017

Réf. Client :

Commande	DAMMARIE LES LYS - 15 SQUARE DE L'ABBAYE-01
Dossier client	DAMMARIE LES LYS - 15 SQUARE DE L'ABBAYE-01 - 15 A 101 SQUARE DE L'ABBAYE 77190 DAMMARIE LES LYS
Echantillon	DAMMARIE LES LYS - 15 SQUARE DE L'ABBAYE015 / Bâtiment collectif - Ensemble des zones impactées - Locaux communs - Ensemble des éléments impactés / Locaux vide-ordures Pelles vides-ordures Joint d'étanchéité
Description ITGA	Matériau mousse noire en faible quantité avec poussières

Préparation :

Effectuée de façon à être représentative de l'échantillon
- pour une analyse au Microscope Electronique à Transmission Analytique (META) : broyage mécanique, récupération de poussières sur grille de microscope électronique (méthode interne IT 085 ou IT 286)

Technique Analytique :

- Microscope Electronique à Transmission Analytique (parties pertinentes de la norme NF X 43-050)

Résultat :

Fraction Analyisée	Technique analytique et date d'analyse	Résultat	Type d'amiante	Nb de préparations
Matériau mousse noire en faible quantité avec poussières	META le 02/01/2018	Amiante non détecté	---	1

Validé par : Céline BLIN - Analyste MET

La reproduction de ce rapport d'essai n'est autorisée que sous sa forme intégrale ; ce rapport ne doit pas être reproduit partiellement sans l'approbation du laboratoire. Sauf demande particulière et écrite du client, les échantillons sont conservés pendant 6 mois et les rapports pendant 2 ans.

DTA 164 rev 12

Page 1 / 1



Parc Edonia - Bât. R - Rue de la Terre Adélie - CS n° 66862
35768 SAINT-GREGOIRE CEDEX
Tél : 02 99 35 41 41
Fax : 02 99 35 41 42
www.itga.fr



Accréditation n° 1-5967
Liste des sites et portées
disponibles sur www.cofrac.fr

L'accréditation du COFRAC atteste de la compétence des laboratoires pour les seuls essais couverts par l'accréditation qui sont identifiés par le symbole.

RAPPORT D'ESSAI N° IT071712-45600 EN DATE DU 03/01/2018
RECHERCHE ET IDENTIFICATION D'AMIANTE SUR UN PRELEVEMENT DE MATERIAU

Ce rapport d'essai ne concerne que les échantillons soumis à l'analyse.

Client :

AGENCE EHI IDF- (COMPTE MATERIAUX)- EXPERT
HABITAT & INDUSTRIE INGENIERIE
M.x RESULTAT MATERIAUX SERVICE PRODUCTION
2 rue Traversière
78580 LES ALLUETS LE ROI

Prélèvement :

Commande ITGA : IT0717-125950
Echantillon ITGA : IT071712-45600
Reçu au laboratoire le : 27/12/2017

Réf. Client :

Commande	DAMMARIE LES LYS - 15 SQUARE DE L'ABBAYE-01
Dossier client	DAMMARIE LES LYS - 15 SQUARE DE L'ABBAYE-01 - 15 A 101 SQUARE DE L'ABBAYE 77190 DAMMARIE LES LYS
Echantillon	DAMMARIE LES LYS - 15 SQUARE DE L'ABBAYE016 / Bâtiment collectif - Ensemble des zones impactées - Locaux communs - Ensemble des éléments impactés / Locaux vide-ordures Pelles vides-ordures Joint
Description ITGA	Matériau souple noir / Peinture en faible quantité

Préparation :

Effectuée de façon à être représentative de l'échantillon
- pour une analyse au Microscope Electronique à Transmission Analytique (META) : broyage mécanique, récupération de poussières sur grille de microscope électronique (méthode interne IT 085 ou IT 286)

Technique Analytique :

- Microscope Electronique à Transmission Analytique (parties pertinentes de la norme NF X 43-050)

Résultat :

Fraction Analyisée	Technique analytique et date d'analyse	Résultat	Type d'amiante	Nb de préparations
Matériau souple noir + peinture en faible quantité non séparable	META le 03/01/2018	Amiante non détecté	---	1

Validé par : Céline BLIN - Analyste MET

La reproduction de ce rapport d'essai n'est autorisée que sous sa forme intégrale ; ce rapport ne doit pas être reproduit partiellement sans l'approbation du laboratoire. Sauf demande particulière et écrite du client, les échantillons sont conservés pendant 6 mois et les rapports pendant 2 ans.

DTA 164 rev 12

Page 1 / 1



Parc Edonia - Bât. R - Rue de la Terre Adélie - CS n° 66862
35768 SAINT-GREGOIRE CEDEX
Tél : 02 99 35 41 41
Fax : 02 99 35 41 42
www.itga.fr



Accréditation n° 1-5967
Liste des sites et portées
disponibles sur www.cofrac.fr

L'accréditation du COFRAC atteste de la compétence des laboratoires pour les seuls essais couverts par l'accréditation qui sont identifiés par le symbole.

RAPPORT D'ESSAI N° IT071712-45601 EN DATE DU 03/01/2018
RECHERCHE ET IDENTIFICATION D'AMIANTE SUR UN PRELEVEMENT DE MATERIAU

Ce rapport d'essai ne concerne que les échantillons soumis à l'analyse.

Client :

AGENCE EHI IDF- (COMPTE MATERIAUX)- EXPERT
HABITAT & INDUSTRIE INGENIERIE
M.x RESULTAT MATERIAUX SERVICE PRODUCTION
2 rue Traversière
78580 LES ALLUETS LE ROI

Prélèvement :

Commande ITGA : IT0717-125950
Echantillon ITGA : IT071712-45601
Reçu au laboratoire le : 27/12/2017

Réf. Client :

Commande	DAMMARIE LES LYS - 15 SQUARE DE L'ABBAYE-01
Dossier client	DAMMARIE LES LYS - 15 SQUARE DE L'ABBAYE-01 - 15 A 101 SQUARE DE L'ABBAYE 77190 DAMMARIE LES LYS
Echantillon	DAMMARIE LES LYS - 15 SQUARE DE L'ABBAYE017 / Bâtiment collectif - Ensemble des zones impactées - Locaux communs - Ensemble des éléments impactés / Locaux vide-ordures Conduits Joint
Description ITGA	Matériau compact gris / Peinture

Préparation :

Effectuée de façon à être représentative de l'échantillon

- pour une analyse au Microscope Electronique à Transmission Analytique (META) : broyage mécanique, récupération de poussières sur grille de microscope électronique (méthode interne IT 085 ou IT 286)

Technique Analytique :

- Microscope Electronique à Transmission Analytique (parties pertinentes de la norme NF X 43-050)

Résultat :

Fraction Analysée	Technique analytique et date d'analyse	Résultat	Type d'amiante	Nb de préparations
▶ Matériau compact gris + peinture non séparable	META le 03/01/2018	Présence de fibres d'amiante	Chrysotile	2

Validé par : Céline BLIN - Analyste MET

La reproduction de ce rapport d'essai n'est autorisée que sous sa forme intégrale ; ce rapport ne doit pas être reproduit partiellement sans l'approbation du laboratoire. Sauf demande particulière et écrite du client, les échantillons sont conservés pendant 6 mois et les rapports pendant 2 ans.

DTA 164 rev 12

Page 1 / 1



Parc Edonia - Bât. R - Rue de la Terre Adélie - CS n° 66862
35768 SAINT-GREGOIRE CEDEX
Tél : 02 99 35 41 41
Fax : 02 99 35 41 42
www.itga.fr



Accréditation n° 1-5967
Liste des sites et portées
disponibles sur www.cofrac.fr

L'accréditation du COFRAC atteste de la compétence des laboratoires pour les seuls essais couverts par l'accréditation qui sont identifiés par le symbole.

RAPPORT D'ESSAI N° IT071712-45602 EN DATE DU 03/01/2018
RECHERCHE ET IDENTIFICATION D'AMIANTE SUR UN PRELEVEMENT DE MATERIAU

Ce rapport d'essai ne concerne que les échantillons soumis à l'analyse.

Client :

AGENCE EHI IDF- (COMPTE MATERIAUX)- EXPERT
HABITAT & INDUSTRIE INGENIERIE
M.x RESULTAT MATERIAUX SERVICE PRODUCTION
2 rue Traversière
78580 LES ALLUETS LE ROI

Prélèvement :

Commande ITGA : IT0717-125950
Echantillon ITGA : IT071712-45602
Reçu au laboratoire le : 27/12/2017

Réf. Client :

Commande	DAMMARIE LES LYS - 15 SQUARE DE L'ABBAYE-01
Dossier client	DAMMARIE LES LYS - 15 SQUARE DE L'ABBAYE-01 - 15 A 101 SQUARE DE L'ABBAYE 77190 DAMMARIE LES LYS
Echantillon	DAMMARIE LES LYS - 15 SQUARE DE L'ABBAYE018 / Bâtiment collectif - Ensemble des zones impactées - Locaux communs - Ensemble des éléments impactés / Locaux vide-ordures Conduits Conduit VO
Description ITGA	Matériau blanc / Matériau gris en vrac / Peinture

Préparation :

Effectuée de façon à être représentative de l'échantillon

- pour une analyse au Microscope Electronique à Transmission Analytique (META) : broyage mécanique, récupération de poussières sur grille de microscope électronique (méthode interne IT 085 ou IT 286)

Technique Analytique :

- Microscope Electronique à Transmission Analytique (parties pertinentes de la norme NF X 43-050)

Résultat :

Fraction Analysée	Technique analytique et date d'analyse	Résultat	Type d'amiante	Nb de préparations
▶ Matériau blanc + matériau gris en vrac non séparable + peinture non séparable	META le 03/01/2018	Présence de fibres d'amiante	Chrysotile	1

Validé par : Céline BLIN - Analyste MET

La reproduction de ce rapport d'essai n'est autorisée que sous sa forme intégrale ; ce rapport ne doit pas être reproduit partiellement sans l'approbation du laboratoire. Sauf demande particulière et écrite du client, les échantillons sont conservés pendant 6 mois et les rapports pendant 2 ans.

DTA 164 rev 12

Page 1 / 1



Parc Edonia - Bât. R - Rue de la Terre Adélie - CS n° 66862
35768 SAINT-GREGOIRE CEDEX
Tel : 02 99 35 41 41
Fax : 02 99 35 41 42
www.itga.fr

Accréditation n° 1-5967
Liste des sites et portées
disponibles sur www.cofrac.fr



L'accréditation du COFRAC atteste de la compétence des laboratoires pour les seuls essais couverts par l'accréditation qui sont identifiés par le symbole.

RAPPORT D'ESSAI N° IT071712-45603 EN DATE DU 03/01/2018
RECHERCHE ET IDENTIFICATION D'AMIANTE SUR UN PRELEVEMENT DE MATERIAU

Ce rapport d'essai ne concerne que les échantillons soumis à l'analyse.

Client :

AGENCE EHI IDF- (COMPTE MATERIAUX)- EXPERT
HABITAT & INDUSTRIE INGENIERIE
M.x RESULTAT MATERIAUX SERVICE PRODUCTION
2 rue Traversière
78580 LES ALLUETS LE ROI

Prélèvement :

Commande ITGA : IT0717-125950
Echantillon ITGA : IT071712-45603
Reçu au laboratoire le : 27/12/2017

Réf. Client :

Commande	DAMMARIE LES LYS - 15 SQUARE DE L'ABBAYE-01
Dossier client	DAMMARIE LES LYS - 15 SQUARE DE L'ABBAYE-01 - 15 A 101 SQUARE DE L'ABBAYE 77190 DAMMARIE LES LYS
Echantillon	DAMMARIE LES LYS - 15 SQUARE DE L'ABBAYE019 / Bâtiment collectif - Ensemble des zones impactées - Locaux communs - Ensemble des éléments impactés / Locaux vide-ordures Mur A Enduit Peinture
Description ITGA	Enduit gris en vrac / Peinture

Préparation :

Effectuée de façon à être représentative de l'échantillon
- pour une analyse au Microscope Electronique à Transmission Analytique (META) : broyage mécanique, récupération de poussières sur grille de microscope électronique (méthode interne IT 085 ou IT 286)

Technique Analytique :

- Microscope Electronique à Transmission Analytique (parties pertinentes de la norme NF X 43-050)

Résultat :

Fraction Analysée	Technique analytique et date d'analyse	Résultat	Type d'amiante	Nb de préparations
▶ Enduit gris en vrac + peinture non séparable	META le 03/01/2018	Amiante non détecté	---	1

Validé par : Céline BLIN - Analyste MET

La reproduction de ce rapport d'essai est autorisée que sous sa forme intégrale ; ce rapport ne doit pas être reproduit partiellement sans l'approbation du laboratoire. Sauf demande particulière et écrite du client, les échantillons sont conservés pendant 6 mois et les rapports pendant 2 ans.

DTA 164 rev 12

Page 1 / 1



Parc Edonia - Bât. R - Rue de la Terre Adélie - CS n° 66862
35768 SAINT-GREGOIRE CEDEX
Tel : 02 99 35 41 41
Fax : 02 99 35 41 42
www.itga.fr

Accréditation n° 1-5967
Liste des sites et portées
disponibles sur www.cofrac.fr



L'accréditation du COFRAC atteste de la compétence des laboratoires pour les seuls essais couverts par l'accréditation qui sont identifiés par le symbole.

RAPPORT D'ESSAI N° IT071712-45604 EN DATE DU 03/01/2018
RECHERCHE ET IDENTIFICATION D'AMIANTE SUR UN PRELEVEMENT DE MATERIAU

Ce rapport d'essai ne concerne que les échantillons soumis à l'analyse.

Client :

AGENCE EHI IDF- (COMPTE MATERIAUX)- EXPERT
HABITAT & INDUSTRIE INGENIERIE
M.x RESULTAT MATERIAUX SERVICE PRODUCTION
2 rue Traversière
78580 LES ALLUETS LE ROI

Prélèvement :

Commande ITGA : IT0717-125950
Echantillon ITGA : IT071712-45604
Reçu au laboratoire le : 27/12/2017

Réf. Client :

Commande	DAMMARIE LES LYS - 15 SQUARE DE L'ABBAYE-01
Dossier client	DAMMARIE LES LYS - 15 SQUARE DE L'ABBAYE-01 - 15 A 101 SQUARE DE L'ABBAYE 77190 DAMMARIE LES LYS
Echantillon	DAMMARIE LES LYS - 15 SQUARE DE L'ABBAYE020 / Bâtiment collectif - Ensemble des zones impactées - Locaux communs - Ensemble des éléments impactés / Locaux vide-ordures Plafond Enduit Peinture
Description ITGA	Enduit plâtreux blanc en vrac / Matériau gris en faible quantité / Peinture

Préparation :

Effectuée de façon à être représentative de l'échantillon
- pour une analyse au Microscope Electronique à Transmission Analytique (META) : broyage mécanique, récupération de poussières sur grille de microscope électronique (méthode interne IT 085 ou IT 286)

Technique Analytique :

- Microscope Electronique à Transmission Analytique (parties pertinentes de la norme NF X 43-050)

Résultat :

Fraction Analysée	Technique analytique et date d'analyse	Résultat	Type d'amiante	Nb de préparations
▶ Enduit plâtreux blanc en vrac + matériau gris en faible quantité non séparable + peinture non séparable	META le 03/01/2018	Amiante non détecté	---	1

Validé par : Céline BLIN - Analyste MET

La reproduction de ce rapport d'essai est autorisée que sous sa forme intégrale ; ce rapport ne doit pas être reproduit partiellement sans l'approbation du laboratoire. Sauf demande particulière et écrite du client, les échantillons sont conservés pendant 6 mois et les rapports pendant 2 ans.

DTA 164 rev 12

Page 1 / 1



Parc Edonia - Bât. R - Rue de la Terre Adèle - CS n° 66862
35768 SAINT-GREGOIRE CEDEX
Tél : 02 99 35 41 41
Fax : 02 99 35 41 42
www.itga.fr



Accréditation n° 1-5967
Liste des sites et portées
disponibles sur www.cofrac.fr

L'accréditation du COFRAC atteste de la compétence des laboratoires pour les seuls essais couverts par l'accréditation qui sont identifiés par le symbole.

RAPPORT D'ESSAI N° IT071712-45605 EN DATE DU 03/01/2018
RECHERCHE ET IDENTIFICATION D'AMIANTE SUR UN PRELEVEMENT DE MATERIAU

Ce rapport d'essai ne concerne que les échantillons soumis à l'analyse.

Client :

AGENCE EHI IDF- (COMPTE MATERIAUX)- EXPERT
HABITAT & INDUSTRIE INGENIERIE
M.x RESULTAT MATERIAUX SERVICE PRODUCTION
2 rue Traversière
78580 LES ALLUETS LE ROI

Prélèvement :

Commande ITGA : IT0717-125950
Echantillon ITGA : IT071712-45605
Reçu au laboratoire le : 27/12/2017

Réf. Client :

Commande	DAMMARIE LES LYS - 15 SQUARE DE L'ABBAYE-01
Dossier client	DAMMARIE LES LYS - 15 SQUARE DE L'ABBAYE-01 - 15 A 101 SQUARE DE L'ABBAYE 77190 DAMMARIE LES LYS
Echantillon	DAMMARIE LES LYS - 15 SQUARE DE L'ABBAYE021 / Bâtiment collectif - Ensemble des zones impactées - Locaux communs - Ensemble des éléments impactés / Locaux vide-ordures Pelles vides-ordures Peinture
Description ITGA	Peintures multiples en vrac

Préparation :

Effectuée de façon à être représentative de l'échantillon
- pour une analyse au Microscope Electronique à Transmission Analytique (META) : broyage mécanique, récupération de poussières sur grille de microscope électronique (méthode interne IT 085 ou IT 286)

Technique Analytique :

- Microscope Electronique à Transmission Analytique (parties pertinentes de la norme NF X 43-050)

Résultat :

Fraction Analysée	Technique analytique et date d'analyse	Résultat	Type d'amiante	Nb de préparations
▶ Peintures multiples en vrac	META le 03/01/2018	Amiante non détecté	---	1

Validé par : Céline BLIN - Analyste MET

La reproduction de ce rapport d'essai n'est autorisée que sous sa forme intégrale ; ce rapport ne doit pas être reproduit partiellement sans l'approbation du laboratoire. Sauf demande particulière et écrite du client, les échantillons sont conservés pendant 6 mois et les rapports pendant 2 ans.

DTA 164 rev 12

Page 1 / 1



Parc Edonia - Bât. R - Rue de la Terre Adèle - CS n° 66862
35768 SAINT-GREGOIRE CEDEX
Tél : 02 99 35 41 41
Fax : 02 99 35 41 42
www.itga.fr



Accréditation n° 1-5967
Liste des sites et portées
disponibles sur www.cofrac.fr

L'accréditation du COFRAC atteste de la compétence des laboratoires pour les seuls essais couverts par l'accréditation qui sont identifiés par le symbole.

RAPPORT D'ESSAI N° IT071712-45606 EN DATE DU 03/01/2018
RECHERCHE ET IDENTIFICATION D'AMIANTE SUR UN PRELEVEMENT DE MATERIAU

Ce rapport d'essai ne concerne que les échantillons soumis à l'analyse.

Client :

AGENCE EHI IDF- (COMPTE MATERIAUX)- EXPERT
HABITAT & INDUSTRIE INGENIERIE
M.x RESULTAT MATERIAUX SERVICE PRODUCTION
2 rue Traversière
78580 LES ALLUETS LE ROI

Prélèvement :

Commande ITGA : IT0717-125950
Echantillon ITGA : IT071712-45606
Reçu au laboratoire le : 27/12/2017

Réf. Client :

Commande	DAMMARIE LES LYS - 15 SQUARE DE L'ABBAYE-01
Dossier client	DAMMARIE LES LYS - 15 SQUARE DE L'ABBAYE-01 - 15 A 101 SQUARE DE L'ABBAYE 77190 DAMMARIE LES LYS
Echantillon	DAMMARIE LES LYS - 15 SQUARE DE L'ABBAYE022 / Bâtiment collectif - Ensemble des zones impactées - Locaux communs - Ensemble des éléments impactés / Locaux vide-ordures Pelles vides-ordures Joint
Description ITGA	Matériau fibreux beige avec fibres visibles avec poussières

Préparation :

Effectuée de façon à être représentative de l'échantillon
- pour une analyse au Microscope Optique à Lumière Polarisée (MOLP) : pas de traitement thermique ou mécanique

Technique Analytique :

- Microscope Optique à Lumière Polarisée (méthode guide HSG 248 - appendice 2)

Résultat :

Fraction Analysée	Technique analytique et date d'analyse	Résultat	Type d'amiante	Nb de préparations
▶ Matériau fibreux beige avec fibres visibles avec poussières	MOLP le 02/01/2018	Présence de fibres d'amiante	Chrysotile	2

Validé par : Céline BLIN - Analyste MET

La reproduction de ce rapport d'essai n'est autorisée que sous sa forme intégrale ; ce rapport ne doit pas être reproduit partiellement sans l'approbation du laboratoire. Sauf demande particulière et écrite du client, les échantillons sont conservés pendant 6 mois et les rapports pendant 2 ans.

DTA 164 rev 12

Page 1 / 1



Parc Edonia - Bât. R - Rue de la Terre Adélie - CS n° 66862
35768 SAINT-GREGOIRE CEDEX
Tél : 02 99 35 41 41
Fax : 02 99 35 41 42
www.itga.fr



Accréditation n° 1-5967
Liste des sites et portées
disponibles sur www.cofrac.fr

L'accréditation du COFRAC atteste de la compétence des laboratoires pour les seuls essais couverts par l'accréditation qui sont identifiés par le symbole.

RAPPORT D'ESSAI N° IT071712-45607 EN DATE DU 03/01/2018
RECHERCHE ET IDENTIFICATION D'AMIANTE SUR UN PRELEVEMENT DE MATERIAU

Ce rapport d'essai ne concerne que les échantillons soumis à l'analyse.

Client :

AGENCE EHI IDF- (COMPTE MATERIAUX)- EXPERT
HABITAT & INDUSTRIE INGENIERIE
M.x RESULTAT MATERIAUX SERVICE PRODUCTION
2 rue Traversière
78580 LES ALLUETS LE ROI

Prélèvement :

Commande ITGA : IT0717-125950
Echantillon ITGA : IT071712-45607
Reçu au laboratoire le : 27/12/2017

Ref. Client :

Commande	DAMMARIE LES LYS - 15 SQUARE DE L'ABBAYE-01
Dossier client	DAMMARIE LES LYS - 15 SQUARE DE L'ABBAYE-01 - 15 A 101 SQUARE DE L'ABBAYE 77190 DAMMARIE LES LYS
Echantillon	DAMMARIE LES LYS - 15 SQUARE DE L'ABBAYE023 / Bâtiment collectif - Ensemble des zones impactées - Locaux communs - Ensemble des éléments impactés / Locaux vide-ordures Conduits Joint
Description ITGA	Matériau gris en vrac / Peinture

Préparation :

Effectuée de façon à être représentative de l'échantillon

- pour une analyse au Microscope Electronique à Transmission Analytique (META) : broyage mécanique, récupération de poussières sur grille de microscope électronique (méthode interne IT 085 ou IT 286)

Technique Analytique :

- Microscope Electronique à Transmission Analytique (parties pertinentes de la norme NF X 43-050)

Résultat :

Fraction Analysée	Technique analytique et date d'analyse	Résultat	Type d'amiante	Nb de préparations
▶ Matériau gris en vrac + peinture non séparable	META le 03/01/2018	Amiante non détecté	...	2

Validé par : Céline BLIN - Analyste MET

La reproduction de ce rapport d'essai n'est autorisée que sous sa forme intégrale ; ce rapport ne doit pas être reproduit partiellement sans l'approbation du laboratoire. Sauf demande particulière et écrite du client, les échantillons sont conservés pendant 6 mois et les rapports pendant 2 ans.



Parc Edonia - Bât. R - Rue de la Terre Adélie - CS n° 66862
35768 SAINT-GREGOIRE CEDEX
Tél : 02 99 35 41 41
Fax : 02 99 35 41 42
www.itga.fr



Accréditation n° 1-5967
Liste des sites et portées
disponibles sur www.cofrac.fr

L'accréditation du COFRAC atteste de la compétence des laboratoires pour les seuls essais couverts par l'accréditation qui sont identifiés par le symbole.

RAPPORT D'ESSAI N° IT071712-45608 EN DATE DU 03/01/2018
RECHERCHE ET IDENTIFICATION D'AMIANTE SUR UN PRELEVEMENT DE MATERIAU

Ce rapport d'essai ne concerne que les échantillons soumis à l'analyse.

Client :

AGENCE EHI IDF- (COMPTE MATERIAUX)- EXPERT
HABITAT & INDUSTRIE INGENIERIE
M.x RESULTAT MATERIAUX SERVICE PRODUCTION
2 rue Traversière
78580 LES ALLUETS LE ROI

Prélèvement :

Commande ITGA : IT0717-125950
Echantillon ITGA : IT071712-45608
Reçu au laboratoire le : 27/12/2017

Ref. Client :

Commande	DAMMARIE LES LYS - 15 SQUARE DE L'ABBAYE-01
Dossier client	DAMMARIE LES LYS - 15 SQUARE DE L'ABBAYE-01 - 15 A 101 SQUARE DE L'ABBAYE 77190 DAMMARIE LES LYS
Echantillon	DAMMARIE LES LYS - 15 SQUARE DE L'ABBAYE024 / Bâtiment collectif - Ensemble des zones impactées - Locaux communs - Ensemble des éléments impactés / Locaux vide-ordures Conduits Conduit VO
Description ITGA	Matériau gris en vrac / Peinture

Préparation :

Effectuée de façon à être représentative de l'échantillon

- pour une analyse au Microscope Electronique à Transmission Analytique (META) : broyage mécanique, récupération de poussières sur grille de microscope électronique (méthode interne IT 085 ou IT 286)

Technique Analytique :

- Microscope Electronique à Transmission Analytique (parties pertinentes de la norme NF X 43-050)

Résultat :

Fraction Analysée	Technique analytique et date d'analyse	Résultat	Type d'amiante	Nb de préparations
▶ Matériau gris en vrac + peinture non séparable	META le 03/01/2018	Présence de fibres d'amiante	Chrysotile	1

Validé par : Céline BLIN - Analyste MET

La reproduction de ce rapport d'essai n'est autorisée que sous sa forme intégrale ; ce rapport ne doit pas être reproduit partiellement sans l'approbation du laboratoire. Sauf demande particulière et écrite du client, les échantillons sont conservés pendant 6 mois et les rapports pendant 2 ans.

ATTESTATION(S)



ALLIANZ IARD
Direction Opérations Entreprises
Case courrier S 10 33
50 Esplanade Charles de Gaulle
33081 BORDEAUX CEDEX

ALLIANZ RESPONSABILITE CIVILE DES ENTREPRISES DE SERVICE

La société ALLIANZ IARD certifie que :

EXPERT HABITAT & INDUSTRIE INGENIERIE
21 ROUTE D ALBERT
62450 AVESNES LES BAPAUME

Est titulaire d'une police d'assurance Responsabilité civile Activités de services N°55832566 qui a pris effet le 01/01/2016.

Ce contrat, a pour objet de :

- Satisfaire aux obligations édictées par l'ordonnance n°2005 - 655 du 8 juin 2005 et son décret d'application n°2006 - 1114 du 5 septembre 2006, codifié aux articles R212-4 et L271-4 à L271-6 du code de la construction et de l'habitation, ainsi que ses textes subséquents ;
- Garantir l'assuré contre les conséquences pécuniaires de la responsabilité civile qu'il peut encourir à l'égard des tiers du fait de ses activités professionnelles déclarées aux Dispositions Particulières à savoir :
 - Le constat des Risques d'exposition au plomb
 - Repérage d'amiante avant transaction, contrôle périodique amiante
 - Dossier technique amiante
 - Présence de termites et autres insectes xylophages
 - Diagnostic Performance Energétique (DPE)
 - Etat des risques naturels et technologiques
 - Mesurage Loi Carrez
 - Mesurage Loi Boutin
 - Contrôle des installations d'Assainissement NON Collectif
 - Calcul des millièmes de copropriété
 - Diagnostic Radon
 - Thermographie des bâtiments
 - Loi S.R.U.
 - Certificat des travaux de réhabilitation dans le neuf et l'ancien (Dispositions Robien & Borloo)
 - Etat du dispositif de sécurité des piscines
 - Certificat de logement décent
 - Etat des lieux locaux
 - Diagnostic accessibilité handicapés
 - Infiltrométrie
 - Certificat aux normes de surface et d'Habitabilité et Prêt à Taxe Zero
 - Etat descriptif de division
 - Repérage d'amiante avant / après travaux et démolition
 - Présence de champignons lignivores
 - Repérage plomb avant travaux et démolition

Le montant de la garantie Responsabilité Civile Professionnelle est de 1 000 000,00 € par sinistre et 1 000 000,00 € par année.

Le présent document, établi par ALLIANZ, est valable jusqu'au 31/12/2018 sous réserve du paiement des cotisations. Il a pour objet d'attester l'existence d'un contrat. Il ne constitue toutefois pas une présomption d'application des garanties et ne peut engager ALLIANZ au-delà des clauses, conditions et limites du contrat auquel il se réfère. Les exceptions de garantie opposables au souscripteur le sont également aux bénéficiaires de l'indemnité (résiliation, nullité, règle proportionnelle, exclusions, déchéances, ...).

Toute adjonction autre que le cachet et la signature du représentant de la Société est réputée non écrite.

Fait à Lyon, le 19/12/2017
Laura FOURNIER
Pour la Compagnie



CERTIFICAT DE COMPETENCES



Certificat de compétences Diagnosticueur Immobilier

N° CPDI 3681 Version 002

Je soussigné, Philippe TROYAUX, Directeur Général d'I.Cert, atteste que :

Monsieur CATE Laurent

Est certifié(e) selon le référentiel I.Cert dénommé CPE DI DR 01, dispositif de certification de personnes réalisant des diagnostics immobiliers pour les missions suivantes :

Amiante	Repérage et diagnostic amiante dans les immeubles bâtis Date d'effet : 25/11/2015 - Date d'expiration : 24/11/2020
Termites	Etat relatif à la présence de termites dans le bâtiment - France métropolitaine Date d'effet : 20/07/2016 - Date d'expiration : 19/07/2021

En foi de quoi ce certificat est délivré, pour valoir et servir ce que de droit.
Edité à Saint-Grégoire, le 20/09/2016.

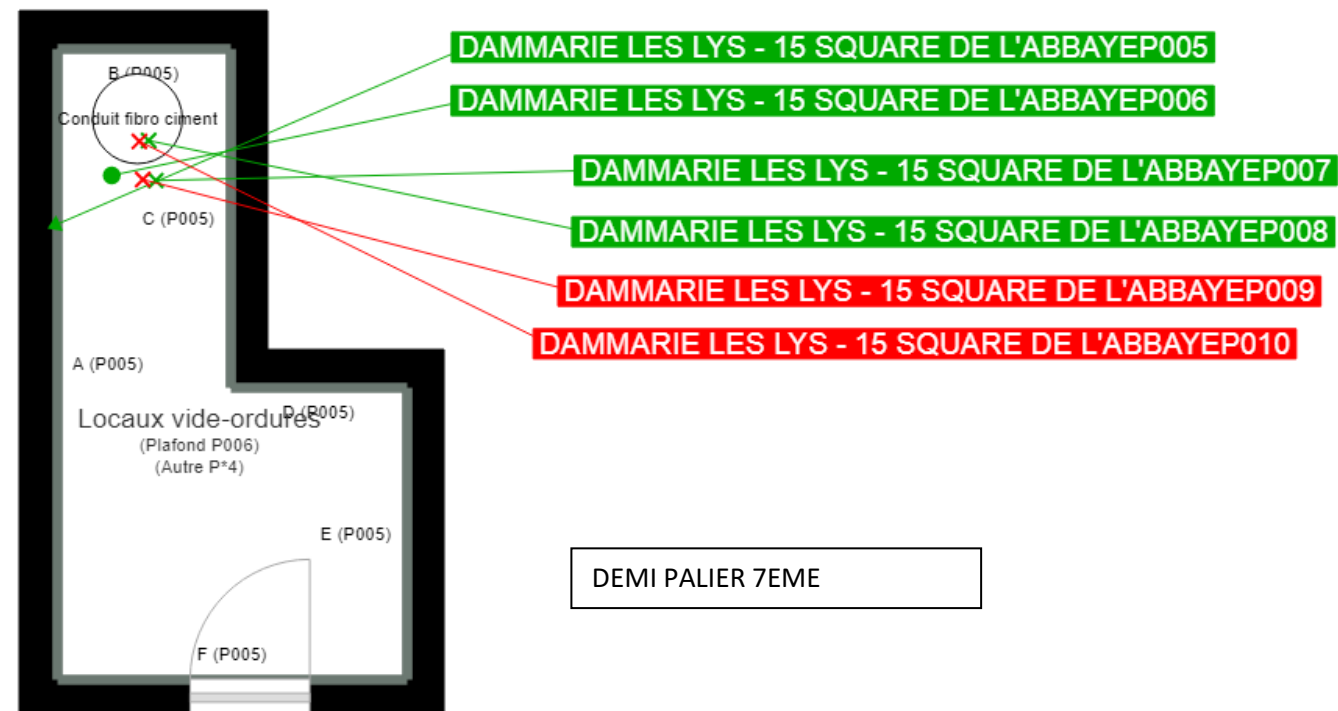
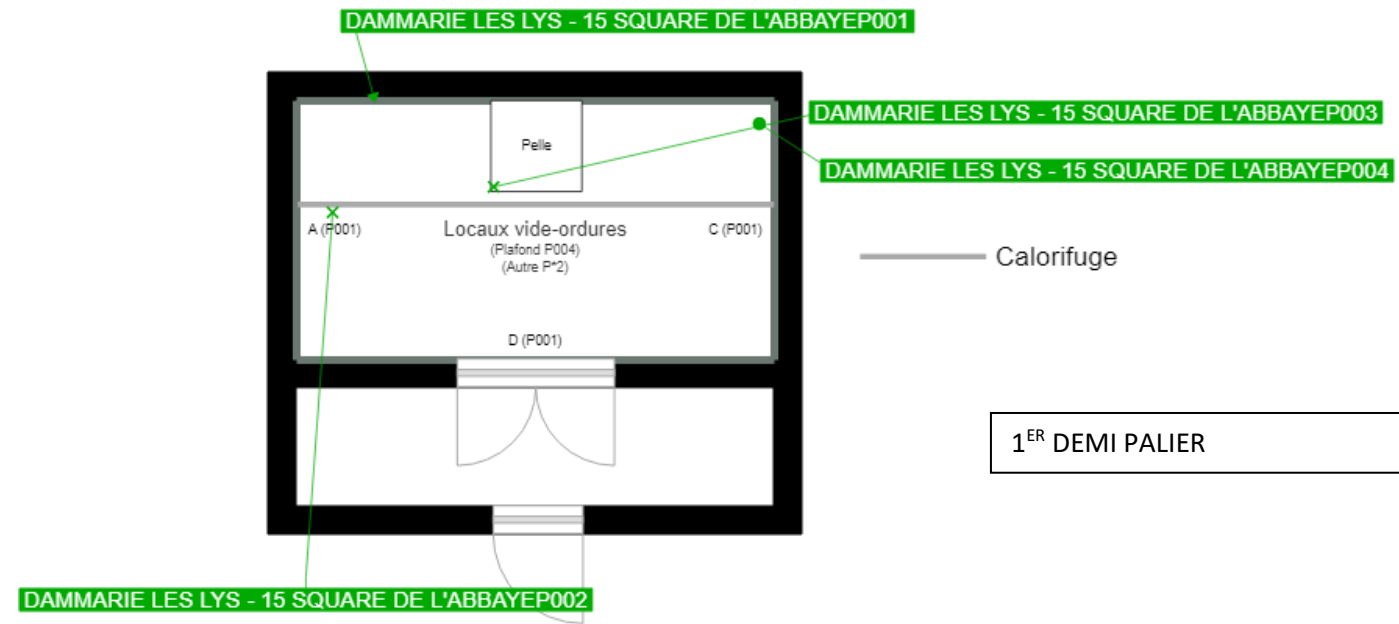
Arrêté du 12 avril 2007 définissant les critères de certification des compétences des personnes physiques réalisant l'Etat de l'Installation intérieure de gaz modifié par les arrêtés du 10/12/2009 et du 10/12/2010. Arrêté du 16 octobre 2008 définissant les critères de certification des compétences des personnes physiques réalisant le diagnostic de performance énergétique modifié par les arrêtés du 06/12/2009 et du 12/12/2010. Arrêté du 20 octobre 2008 définissant les critères de certification des compétences des personnes physiques réalisant l'état relatif à la présence de termites dans le bâtiment modifié par les arrêtés du 14/12/2009 et du 17/12/2010 et du 14/02/2012. Arrêté du 27 novembre 2008 définissant les critères de certification des compétences des personnes physiques opérant des opérations de repérage et de diagnostic amiante dans les immeubles bâtis. Arrêté du 27 novembre 2008 définissant les critères de certification des compétences des personnes physiques opérant des conseils de repérage d'occupation au plomb ou agents pour réaliser des diagnostics plombés dans les immeubles d'habitation modifié par l'arrêté du 01/12/2011. Arrêté du 8 juillet 2008 définissant les critères de certification des compétences des personnes physiques réalisant l'Etat de l'Installation intérieure d'électricité modifié par les arrêtés du 10/12/2009 et du 10/12/2010.

I.Cert
Institut de Certification
Certification de personnes
Diagnosticueur
Portée disponible sur www.icert.fr

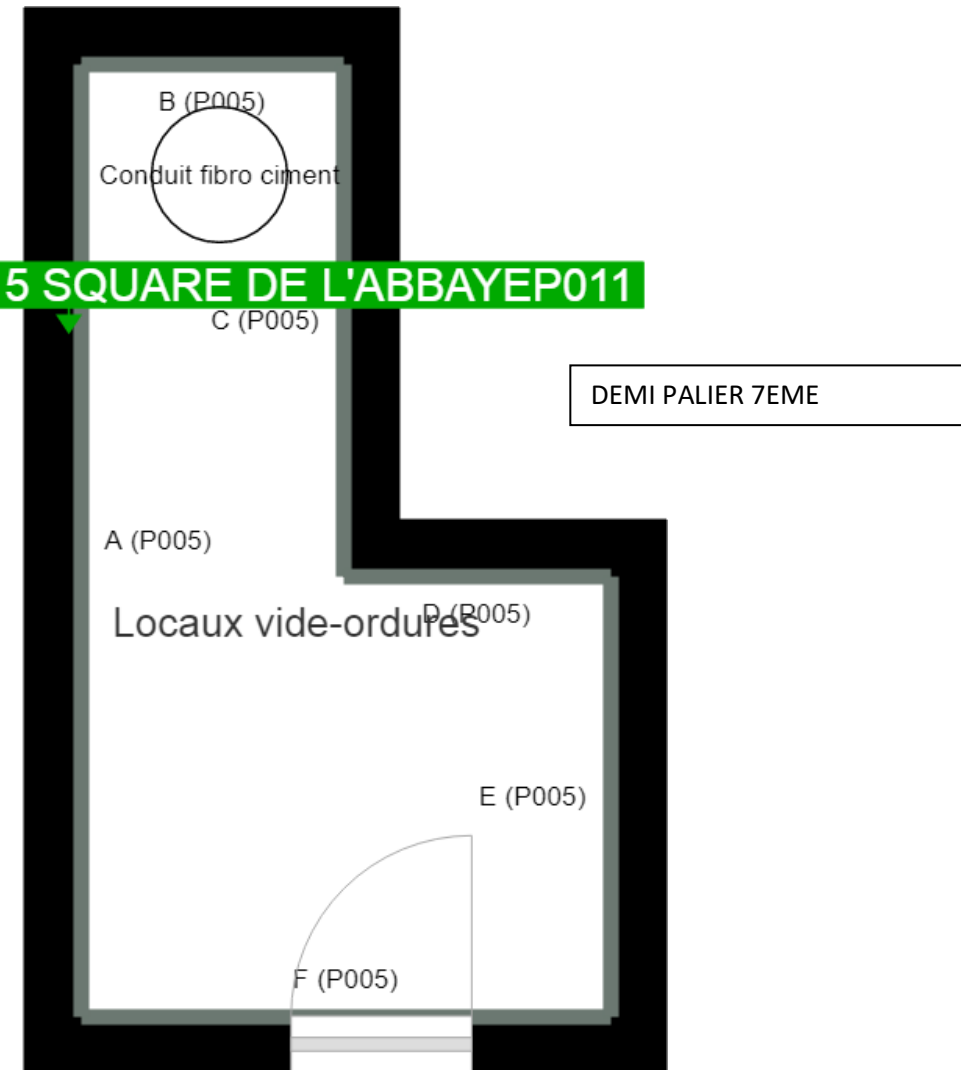


Parc EDONIA - Bâtiment G - Rue de la Terre Victoria - 35760 Saint-Grégoire

CPE DI FR11 4v 11



DAMMARIE LES LYS - 15 SQUARE DE L'ABBAYE P011



	Murs périphériques / Plaques de plâtre
	Murs Bois
	Murs Brique
	Murs Béton brut
	Cloisons Plaques de plâtre
	Murs carreaux de plâtre
	Murs Béton / Enduit
	Murs porteurs et/ou mur de refend / Plaques de plâtre
	Murs périphériques / Doublage (plaque de plâtre + isolant)
	Torchis
	Murs Amiantés
	Murs Brique / Enduit
	Murs Brique plâtrière

-  Prélèvements de sol amiantés
-  Prélèvements de sol non amiantés
-  Prélèvements de plafonds amiantés
-  Prélèvements de plafonds non amiantés
- Prélèvements de murs amiantés
- Prélèvements de murs non amiantés
- X Autres types de prélèvements amiantés
- X Autres types de prélèvements non amiantés